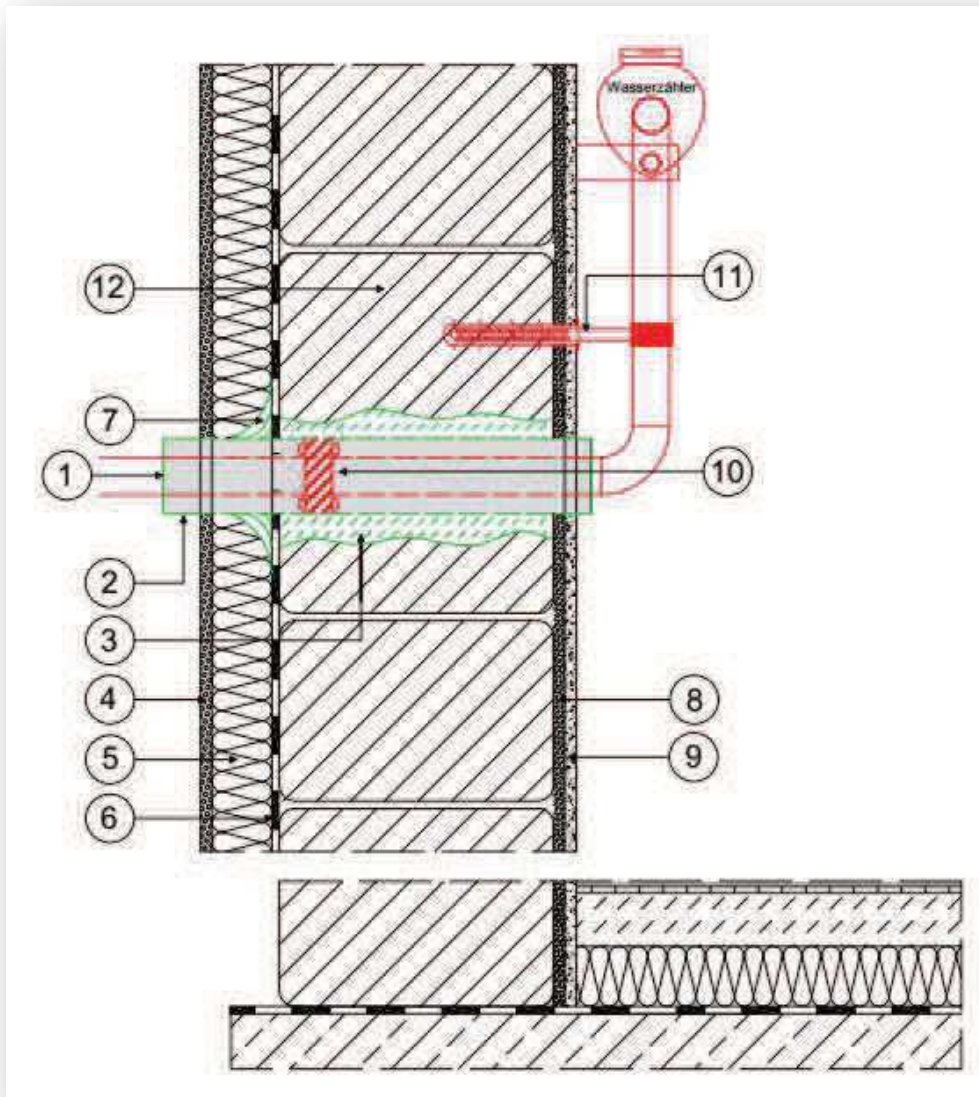


Systemschnitt Hauseinführung durch eine Wand



Legende

- | | |
|---|---------------------------------------|
| 01 = Trinkwasserleitung (PE HD DN 40 o. ä.) | 07 = Abdichtung mit Dichtungsmaterial |
| 02 = PVC- Rohr aufgeraut oder Sparteneinführung | 08 = Innenputz |
| 03 = Abdichtung Ringraum Kernbohrung/Futterrohr | 09 = Anstrich |
| 04 = Außenabdicht | 10 = Ringraumdichtung |
| 05 = Wärmedämmung | 11 = Halterung Rohr |
| 06 = Grundmauerschz | 12 = Mauerwerk |