

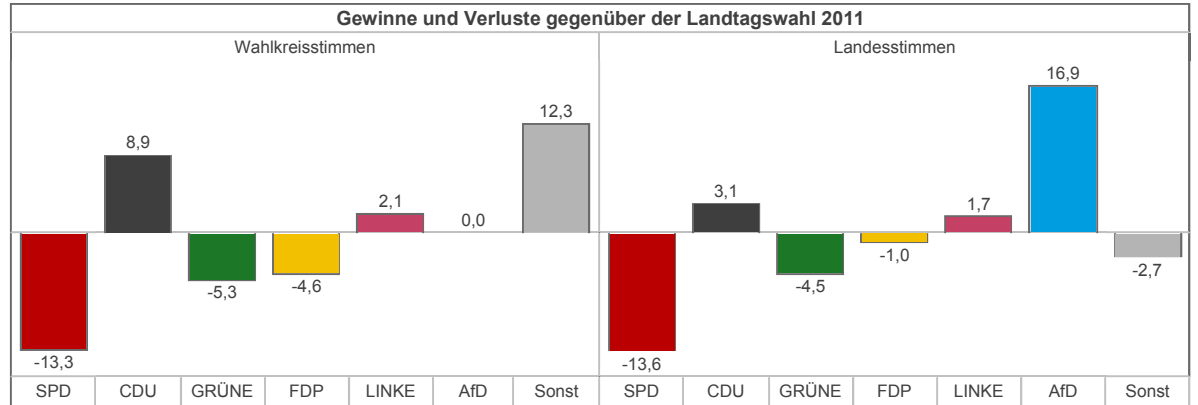
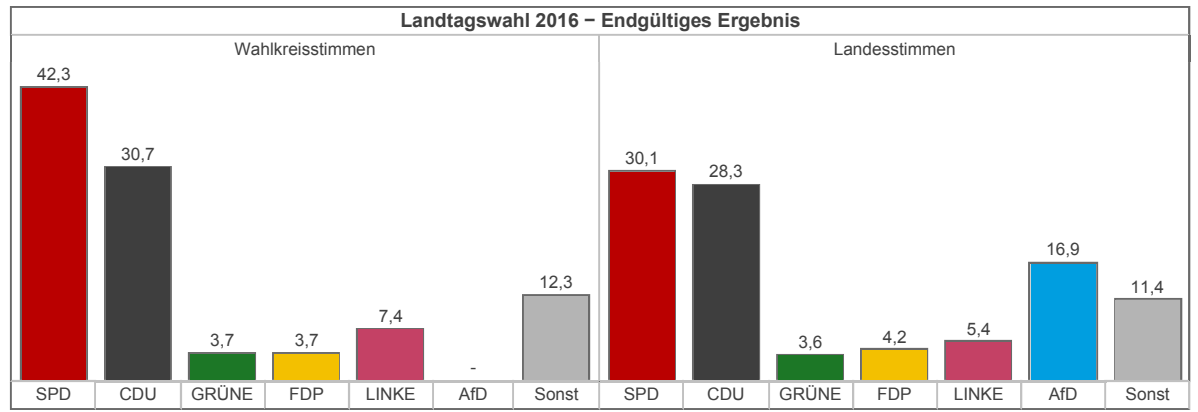
Landtagswahl

Langwieden - Endgültiges Ergebnis

[Zurück](#) [Grafik](#)

	Landtagswahl 2016				Landtagswahl 2011						Bundestagswahl 2013		
	Wahlkreisstimmen		Landesstimmen		Wahlkreisstimmen			Landesstimmen			Zweitstimmen		
	Anzahl	%	Anzahl	%	Anzahl	%	Δ ¹	Anzahl	%	Δ ¹	Anzahl	%	Δ ¹
Wahlberechtigte	221		221		213			213			225		
Wähler/Wahlbeteiligung	173	78,3	173	78,3	144	67,6	10,7	144	67,6	10,7	156	78,0	0,3
Ungültige Stimmen	10	5,8	7	4,0	11	7,6	-1,8	9	6,3	-2,3	8	5,1	-1,1
Gültige Stimmen	163	94,2	166	96,0	133	92,4	1,8	135	93,8	2,2	148	94,9	1,1
SPD	69	42,3	50	30,1	74	55,6	-13,3	59	43,7	-13,6	40	27,0	3,1
CDU	50	30,7	47	28,3	29	21,8	8,9	34	25,2	3,1	63	42,6	-14,3
GRÜNE	6	3,7	6	3,6	12	9,0	-5,3	11	8,1	-4,5	4	2,7	0,9
FDP	6	3,7	7	4,2	11	8,3	-4,6	7	5,2	-1,0	6	4,1	0,1
DIE LINKE	12	7,4	9	5,4	7	5,3	2,1	5	3,7	1,7	10	6,8	-1,4
FREIE WÄHLER	20	12,3	7	4,2	-	-	12,3	3	2,2	2,0	3	2,0	2,2
PIRATEN	-	-	4	2,4	-	-	-	2	1,5	0,9	2	1,4	1,0
NPD	-	-	3	1,8	-	-	-	9	6,7	-4,9	3	2,0	-0,2
REP	-	-	2	1,2	-	-	-	4	3,0	-1,8	2	1,4	-0,2
ödp	-	-	1	0,6	-	-	-	1	0,7	-0,1	1	0,7	-0,1
ALFA	-	-	2	1,2	-	-	-	-	-	1,2	-	-	1,2
AfD	-	-	28	16,9	-	-	-	-	-	16,9	12	8,1	8,8
III. Weg	-	-	0	0,0	-	-	-	-	-	0,0	-	-	0,0
DIE EINHEIT	-	-	0	0,0	-	-	-	-	-	0,0	-	-	0,0
Sonstige	-	-	-	-	-	-	-	0	0,0	-	2	1,4	-

¹ Differenz in %-Punkten zur Landtagswahl 2016.



Vergleich der Landtagswahl 2016 mit der Bundestagswahl 2013

