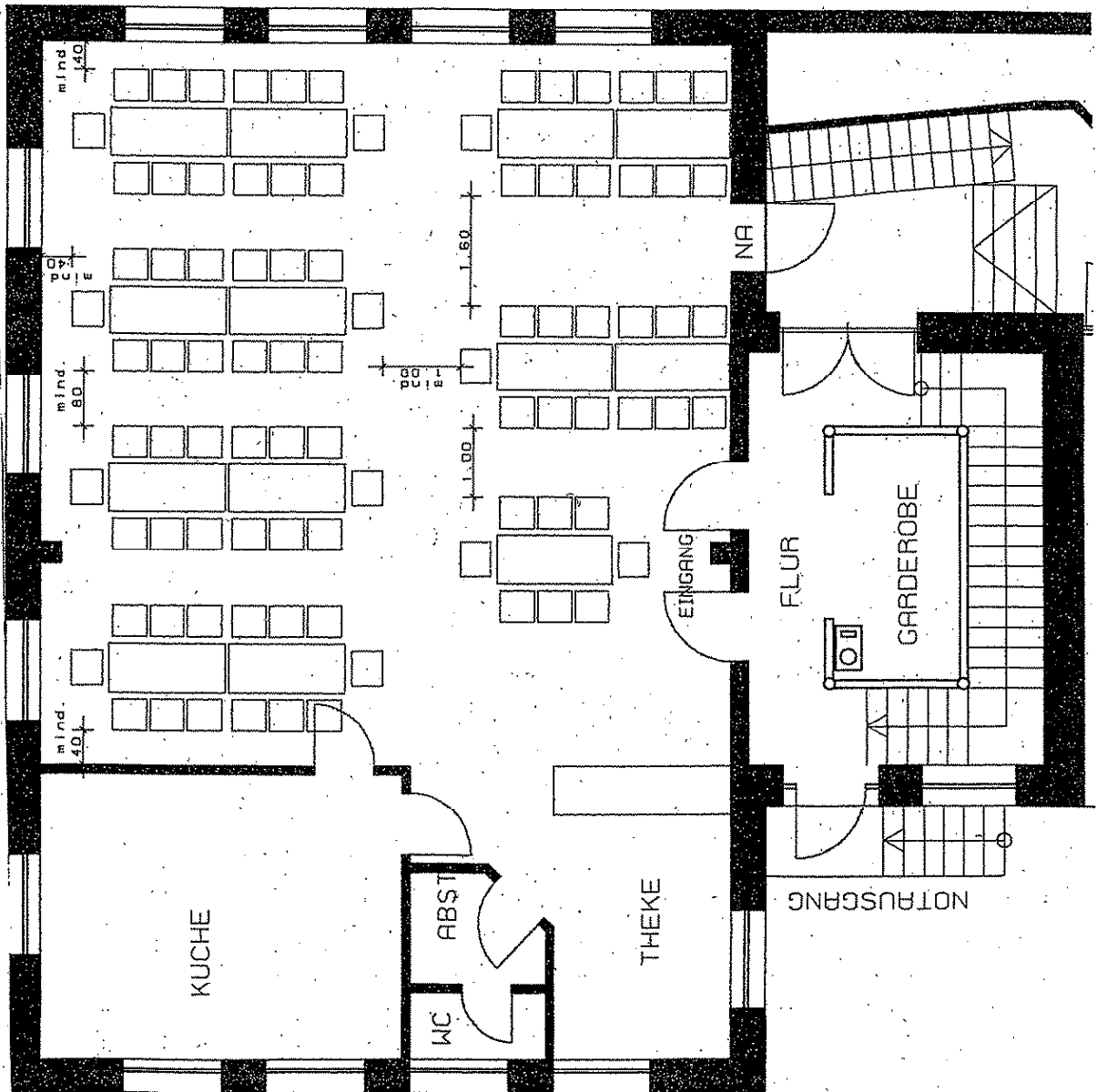


DORFGEMEINSCHAFTSHAUS MARTINSHÖHE



Technisch geprüft, 7. Juli 1996
Kaiserslautern den.....
untere Bauaufsichtsbehörde
im Auftrag *E. Müller*

90 SITZPLATZE
13 TISCHE

Brandchutztechnisch

geprüft am 16.07.96

Az.: 02/101-232/4

Kreisverwaltung

Kaiserslautern

im Auftrag: *[Signature]*

[Signature]

Ortsbürgermeister