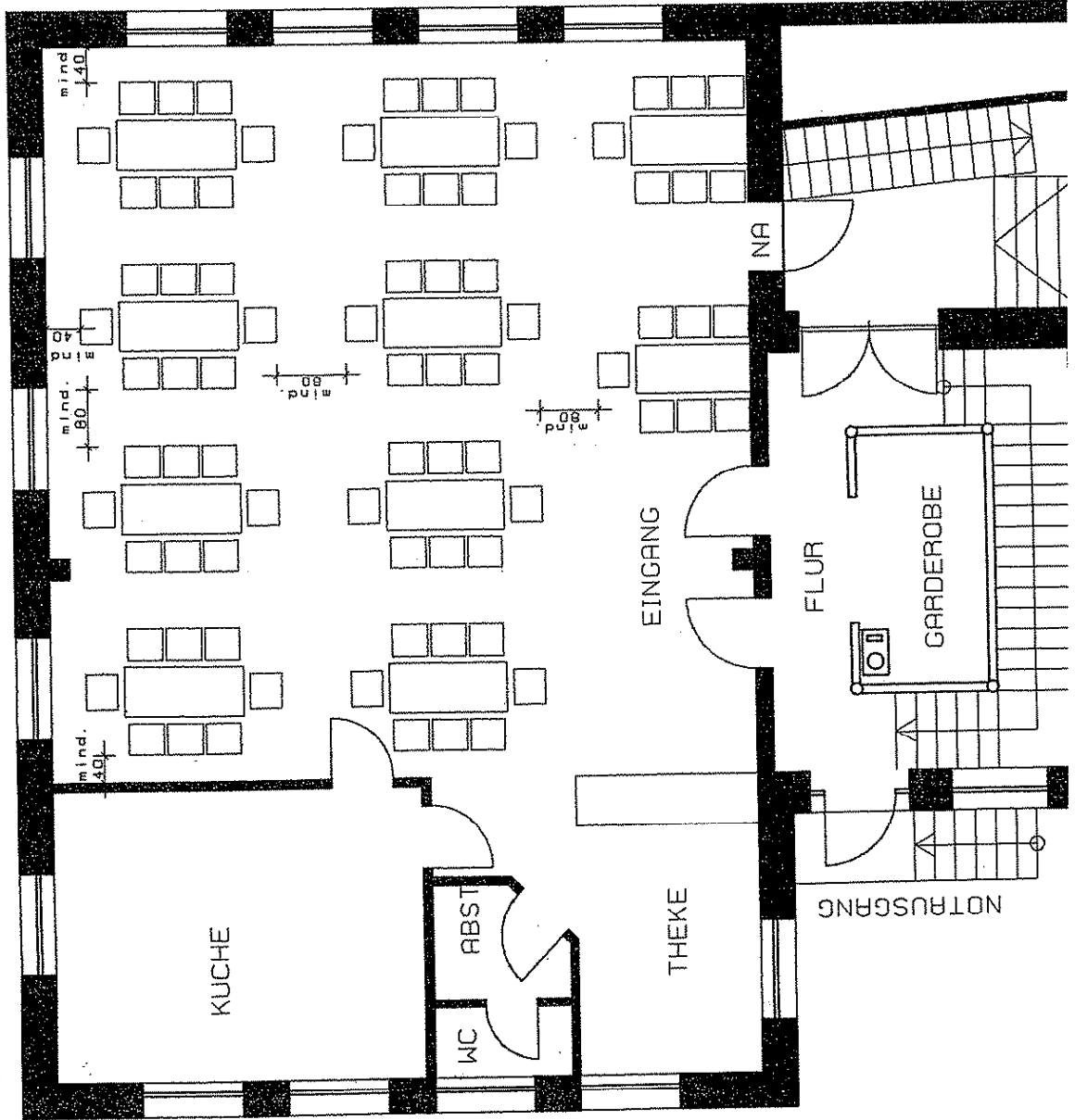


# DORFGEMEINSCHAFTSHAUS MARTINSHÖHE

DI  
EI



10 TISCHE  
78 SITZPLATZE

Technisch geprüft  
Kaiserslautern den 17. Juli 1996  
untere Bauaufsichtsbehörde  
im Auftrag *[Signature]*

**Brandeschutztechnisch**  
geprüft am 16.07.96  
Az.: 62.101-222/f  
**Kreisverwaltung**  
**Kaiserslautern**  
im Auftrag: *[Signature]*

*[Signature]*  
Antragsteller