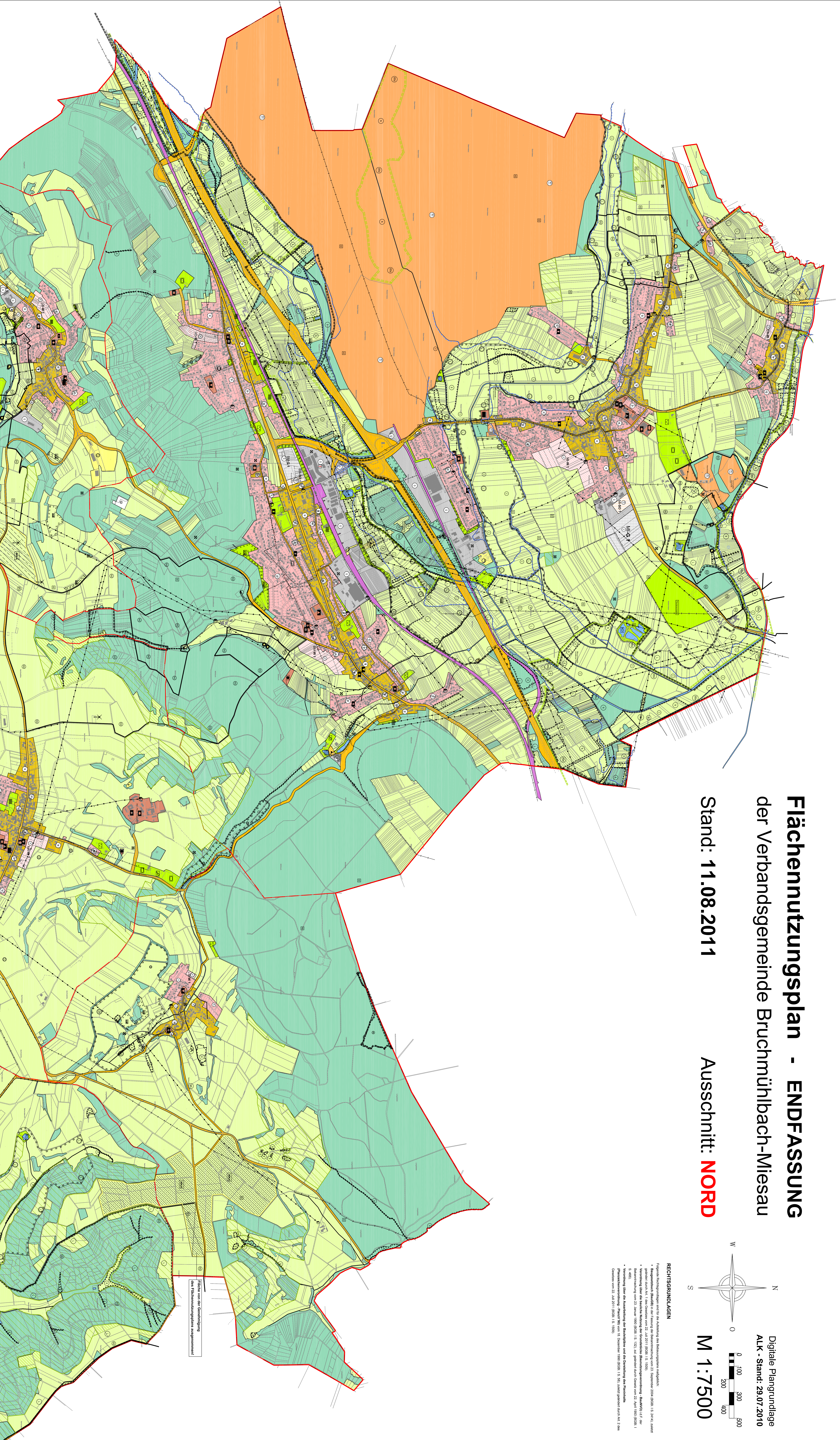
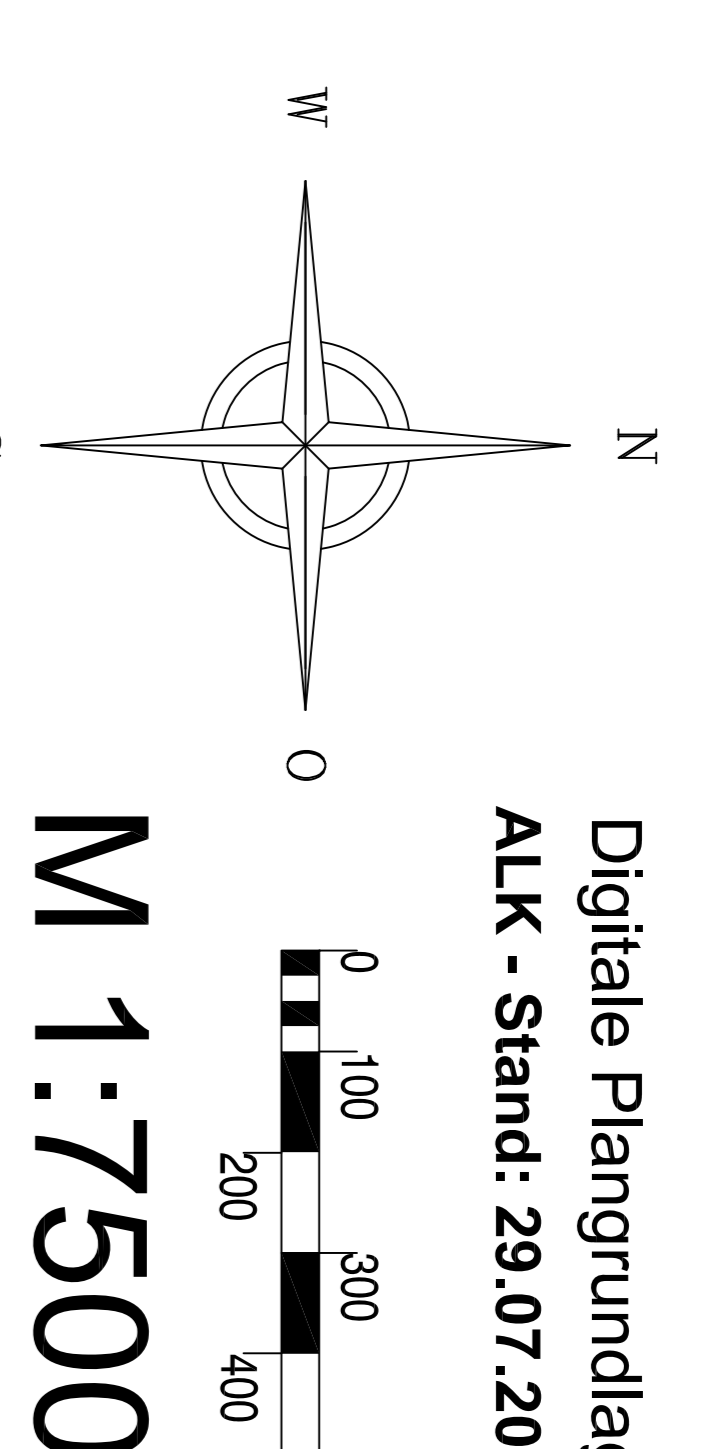


Flächennutzungsplan - ENDFASSUNG der Verbandsgemeinde Bruchmühlbach-Miesau

Stand: 11.08.2011

Ausschnitt: **NORD**

Digitale Plangrundlage
ALK - Stand: 29.07.2010



RECHTSGRUNDLAGEN

Rechtsgrundlagen und für die Ableitung von Bebauungsplänen maßgebend:
- Raumordnungsgesetz (ROG) vom 10.03.1961 (Bsp. 1.5, 3.6, 4.1, 5.1, 6.1, 7.1, 8.1)
- Bundesnaturschutzgesetz (BNatSchG) vom 29.10.1968 (Bsp. 1.1, 2.1, 3.1, 4.1, 5.1, 6.1, 7.1, 8.1)
- Bundesdenkmalgesetz (BDenkmalG) vom 22.03.1974 (Bsp. 1.1, 2.1, 3.1, 4.1, 5.1, 6.1, 7.1, 8.1)
- Bundesrechtsschutzgesetz (BRSchG) vom 19.06.1973 (Bsp. 1.1, 2.1, 3.1, 4.1, 5.1, 6.1, 7.1, 8.1)
- Gesetz über die Abwicklung der Bauplanungs und die Änderung der Bauordnung vom 22. Juli 2011 (Bsp. 1.1, 2.1, 3.1, 4.1, 5.1, 6.1, 7.1, 8.1)

Zeichenerklärung

| | |
|--|--|
| | Wasserkörper |
| | Bebauung |
| | Landwirtschaftlich genutzte Flächen |
| | Wald (forstwirtschaftlich genutzte Flächen) |
| | Industrie- und Gewerbegebiete |
| | Strom-, Wasser-, Gas-, Fernwärme-, Fernkälte- und Fernwärmepufferleitungen |
| | Gemeindegrenzen |
| | Planungsgrenzen |
| | Denkmäler |
| | Naturschutzgebiete |
| | Wasserkörper |
| | Wasserkörper |
| | Wasserkörper |

Verfahrensmerkmale

| Art der Bebauung | Datum |
|--|------------|
| Ausweisung der Bebauung | 11.08.2011 |
| Genehmigung des Flächennutzungsplanes | 29.07.2010 |
| Eintragung des Flächennutzungsplanes in das Amtliche Verzeichnisse | 01.09.2010 |
| Veröffentlichung des Flächennutzungsplans | 01.09.2010 |
| Rechtskraft des Flächennutzungsplans | 01.09.2010 |
| Genehmigung des Flächennutzungsplanes | 01.09.2010 |
| Eintragung des Flächennutzungsplans in das Amtliche Verzeichnisse | 01.09.2010 |
| Veröffentlichung des Flächennutzungsplans | 01.09.2010 |
| Rechtskraft des Flächennutzungsplans | 01.09.2010 |

| Eintragung des Flächennutzungsplans in das Amtliche Verzeichnisse | Datum |
|---|------------|
| Eintragung des Flächennutzungsplans in das Amtliche Verzeichnisse | 01.09.2010 |
| Veröffentlichung des Flächennutzungsplans | 01.09.2010 |
| Rechtskraft des Flächennutzungsplans | 01.09.2010 |

| Ausweisung der Bebauung | Datum |
|---|------------|
| Ausweisung der Bebauung | 11.08.2011 |
| Genehmigung des Flächennutzungsplans | 29.07.2010 |
| Eintragung des Flächennutzungsplans in das Amtliche Verzeichnisse | 01.09.2010 |
| Veröffentlichung des Flächennutzungsplans | 01.09.2010 |
| Rechtskraft des Flächennutzungsplans | 01.09.2010 |

| Art der Bebauung | Datum |
|---|------------|
| Ausweisung der Bebauung | 11.08.2011 |
| Genehmigung des Flächennutzungsplans | 29.07.2010 |
| Eintragung des Flächennutzungsplans in das Amtliche Verzeichnisse | 01.09.2010 |
| Veröffentlichung des Flächennutzungsplans | 01.09.2010 |
| Rechtskraft des Flächennutzungsplans | 01.09.2010 |

