

Gesamtnetz 31.12.2013 STRECKENBELASTUNG UND FAHRLASTUNG - GESAMTVERKEHR IN KFZ/24H, DTV (INDEX 1990=1000)

VERTEC

BAB	von	nach	Typ	Abschn.-nummer	Länge 2013	Faktoren					Bel. nach Korr. bis 2010					Jährliche Fahrzeitkilometer in Millionen							
						2009	2010	2011	2012	2013	2005	2005 SVZ	2008	2009	2010	2010 LZZ	2010 SVZ	2010	2011	2012	2013		
A 6	6510018 AS WALDMOHR	6510011 AS BR-MIESAU	1	10	5,788	1,039	0,983	0,981	0,988	1,021	38,278	37,023	38,278	36,475	36,900	37,259	37,259	36,786	78,0	78,7	77,2	76,5	77,9
A 6	6510011 AS BR-MIESAU	6510034 AK LANDSTUHL	1	20	7,077	0,939	1,139	1,005	0,975	1,001	40,204	40,234	40,204	39,664	41,000	42,412	42,412	42,427	105,9	109,6	110,1	107,6	107,4
A 6	6511034 AK LANDSTUHL	6511038 AS LANDSTUHL	1	30	2,405	1,000	1,060	1,008	0,979	0,997	56,178	57,593	56,178	58,114	58,800	59,454	59,454	59,473	51,6	52,2	52,6	51,7	51,4
A 6	6511038 AS LANDSTUHL	6511029 AS KL-EINS.HOF	1	40	7,309	1,011	1,034	1,012	0,984	0,983	56,314	57,593	56,314	59,918	60,588	62,657	62,657	62,674	161,6	167,2	169,1	166,9	165,3
A 6	6511029 AS KL-EINS.HOF	6512054 AS KL-WEST	1	50	3,690	1,012	1,036	1,009	0,986	0,983	57,291	57,291	57,291	59,918	60,588	62,657	62,657	62,674	88,2	91,4	92,2	91,2	90,3
A 6	6512054 AS KL-WEST	6512017 AD KL-OST	1	60	7,694	1,006	1,041	1,005	0,981	1,000	55,968	55,425	55,968	55,988	56,314	56,617	56,617	56,644	158,1	164,6	165,5	162,8	162,4
A 6	6512017 AD KL-OST	6512031 MA KAISERSLT	1	70	1,401	1,003	1,023	0,995	0,972	0,986	39,466	39,466	39,466	39,426	39,517	39,426	39,426	39,426	17,1	17,5	17,4	17,1	16,9
A 6	6512031 MA KAISERSLT	6513005 AS ENKENBACH	1	80	6,690	0,997	1,033	0,990	0,972	0,986	35,373	35,373	35,373	35,685	36,421	36,348	36,348	36,348	88,9	93,6	92,7	90,4	89,8
A 6	6513005 AS ENKENBACH	6414042 AS WATTENH.	1	90	13,652	0,992	1,043	0,985	0,989	0,987	34,693	34,786	34,693	32,473	33,223	33,161	33,161	33,161	162,9	169,9	167,5	162,7	161,8
A 6	6414042 AS WATTENH.	6415020 AS GRUENST.	1	100	9,445	1,001	1,031	0,992	0,989	1,014	38,831	38,812	38,831	36,357	36,397	37,510	37,510	37,510	125,5	129,3	128,2	127,1	126,6
A 6	6415020 AS GRUENST.	6415052 AK FRANKENT.	1	110	9,676	0,997	1,035	0,989	0,989	1,005	47,793	47,846	47,793	44,594	44,440	45,975	45,975	46,013	157,0	162,4	162,5	161,1	156,2
A 6	6415052 AK FRANKENT.	6416203 AS FRANKENT.	1	120	2,890	1,019	1,012	1,029	0,989	0,986	44,896	44,898	44,896	42,378	43,169	43,691	43,691	43,691	45,5	46,1	47,4	47,0	46,7
A 6	6416203 AS FRANKENT.	6416224 KR LUDWIGSH.(B9)	1	130	3,219	1,023	1,007	1,007	0,989	0,984	44,733	44,713	44,733	41,798	42,740	43,057	43,057	43,057	50,2	50,6	50,9	50,5	49,6
A 6	6416224 KR LUDWIGSH.(B9)	6416009 LANDESGRENZE	1	140	1,811	1,026	1,009	1,039	0,989	1,031	57,605	57,621	57,605	54,874	56,302	56,820	56,820	56,844	37,2	37,6	39,0	36,7	36,8
Fahrleistung																			1327,8	1370,6	1372,5	1351,2	1344,0
Länge 31.12.d.J.					83,107														83,107	83,107	83,107	83,107	83,107
DTV																			43,774	45,185	45,245	44,421	44,306
Index																			1040	1074	1075	1056	1053
A 8	6708011 LANDESGRENZE	6710070 AS ZW. ERNSTW.	1	10	0,868	1,045	0,969	1,021	0,997	0,985	33,124	33,124	33,124	34,812	35,612	35,512	35,512	35,512	11,3	10,6	10,8	10,8	10,6
A 8	6710070 AS ZW. ERNSTW.	6710071 AS ZW. ERNSTW.	1	20	1,066	1,045	0,969	1,021	0,997	0,985	32,611	32,611	32,611	33,786	34,411	32,181	32,181	32,181	13,4	12,5	12,8	12,8	12,6
A 8	6710071 AS ZW. ERNSTW.	6710033 AS ZWEIBR.	1	30	0,990	1,045	0,969	1,021	0,997	0,985	29,321	29,321	29,321	31,968	33,060	31,585	31,585	31,585	11,9	11,4	11,7	11,8	11,4
A 8	6710033 AS ZWEIBR.	6710066 AS ZW.-IXHEIM	1	40	1,630	1,045	0,969	1,021	0,997	0,985	25,049	25,049	25,049	27,080	27,936	26,599	26,599	26,599	16,6	15,8	16,2	16,2	15,9
A 8	6710066 AS ZW.-IXHEIM	6710067 AS CONTWIG	1	50	3,458	1,045	0,969	1,021	0,997	0,985	20,719	20,719	20,719	23,438	24,484	23,725	23,725	23,725	30,9	29,9	30,6	30,6	30,0
A 8	6710067 AS CONTWIG	6710068 AS WALSHS.	1	60	5,940	1,045	0,969	1,021	0,997	0,985	20,814	20,814	20,814	21,783	22,223	20,831	20,831	20,831	48,2	45,2	46,1	46,1	45,3
A 8	6710068 AS WALSHS.	6711076 UEBERANG A62	3	70	4,900	1,045	0,969	1,021	0,997	0,985	18,157	18,157	18,157	19,520	20,104	19,099	19,099	19,099	36,0	34,2	34,9	34,9	34,2
A 8	6711076 UEBERANG A62	6711072 UEBERANG A62	3	80	1,008	1,045	0,969	1,021	0,997	0,985	9,078	9,078	9,078	9,760	10,052	9,550	9,550	9,550	3,1	3,0	3,0	3,6	3,5
A 8	6711072 UEBERANG A62	6711075 UEBERANG A62	3	90	0,768	1,045	0,969	1,021	0,997	0,985	9,078	9,078	9,078	9,760	10,052	9,550	9,550	9,550	3,4	3,2	3,3	2,7	2,7
A 8	6711075 UEBERANG A62	6711075 UEBERANG A62	3	100	1,669	1,045	0,969	1,021	0,997	0,985	9,079	9,079	9,079	9,761	10,053	9,550	9,550	9,550	6,1	5,8	5,9	5,9	5,8
Fahrleistung																			180,9	171,7	175,3	175,2	172,1
Länge 31.12.d.J.					22,297														22,297	22,297	22,297	22,297	22,297
DTV																			22,230	21,092	21,536	21,473	21,145
Index																			1296	1230	1256	1252	1233

(LZZ) = Langzeitzahlstelle, 2000 bzw 2005 ohne Werte
v.z. = virtuelle Langzeitzahlstelle, 2000 bzw 2005 ohne Werte
xxxx = nicht plausible Werte der SVZ oder zurückliegende Fortschreibungen
xxxxx = Wert nicht sinnvoll
NV = Strecke oder Zählwert nicht vorhanden
« = Zählwert
a = Annahme, Schätzung

kursiv:
verbesserte
Schaltwerte

kursiv:
verbesserte
Schaltwerte

Gesamtnetz 31.12.2013 STRECKENBELASTUNG UND FAHRLLEISTUNG - SCHWERVERKEHR/24H, DTV (INDEX 1990=1000)

VERTEC

BAB	von	nach	Typ	Abschn.-nummer	Faktoren					Bel. nach Korr. bis 2010					Jährliche Fahrzeuggkilometer in Millionen									
					Länge 2013	2009	2010	2011	2012	2013	2005	2005 SVZ	2008	2009	2010	2010	2010 LZZ	2010 SVZ	2009	2010	2011	2012	2013	
A 6	6610018 AS WALDMOHR	6610011 AS BR-MIESAU	1	10	5,788	0,893	1,121	0,998	0,955	1,000	5,816	5,772	5,816	7,005	6,000 a	6,739	6,739	6,700	6,424	12,7	14,2	14,2	13,6	13,6
A 6	6610011 AS BR-MIESAU	6511034 AK LANDSTUHL	1	20	7,077	0,893	1,121	1,021	0,919	0,995	6,246	6,240	6,246	7,388	6,309	7,073	7,073	7,079	6,639	16,3	18,3	18,7	17,2	17,1
A 6	6511034 AK LANDSTUHL	6511038 AS LANDSTUHL	1	30	2,405	0,893	1,111	1,007	0,927	0,994	7,835	8,159	7,835	9,191	8,100 a	8,910	8,910	8,910	8,315	7,1	7,8	7,9	7,3	7,3
A 6	6511038 AS LANDSTUHL	6511029 AS KL-EINS.HOF	1	40	7,309	0,893	1,101	1,015	0,943	0,993	7,526	7,526	7,526	9,091	8,124	8,942	8,942	8,910	8,560	21,7	23,9	24,2	22,9	22,7
A 6	6511029 AS KL-EINS.HOF	6512054 AS KL-WEST	1	50	3,650	0,890	1,098	1,014	0,949	0,994	7,597	7,751	7,597	9,205	8,197	9,003	9,003	9,008	8,686	11,5	12,7	12,8	12,2	12,1
A 6	6512054 AS KL-WEST	6512017 AD KL-OST	1	60	7,694	0,892	1,100	1,004	0,933	1,027	10,204	10,224	10,204	10,204	8,544	9,395	9,395	9,401	8,800	24,0	26,4	26,5	24,8	25,4
A 6	6512017 AD KL-OST	6512031 MA KAISERSLT	1	70	1,401	0,879	1,130	1,000	0,928	0,989	6,325	6,371	6,325	6,193	5,442	6,152	6,152	6,154	5,712	2,8	3,1	3,1	2,9	2,9
A 6	6512031 MA KAISERSLT	6513005 AS ENKENBACH	1	80	6,690	0,884	1,133	0,998	0,927	0,998	5,774	5,774	5,774	6,199	5,616	6,410	6,410	6,410	5,930	13,7	15,7	15,6	14,5	14,5
A 6	6513005 AS ENKENBACH	6414042 AS WATTENH.	1	90	13,852	0,869	1,136	0,996	0,925	0,997	6,012	6,006	6,012	6,120	5,438	6,176	6,176	6,183	5,691	27,5	31,2	31,1	28,9	28,7
A 6	6414042 AS WATTENH.	6415020 AS GRUENST.	1	100	9,445	0,890	1,133	0,977	0,961	1,006	6,149	6,152	6,149	6,203	5,520	6,253	6,253	6,256	5,869	19,0	21,6	21,1	20,3	20,4
A 6	6415020 AS GRUENST.	6415062 AK FRANKENT.	1	110	9,676	0,931	1,114	1,007	0,930	1,083	6,475	6,481	6,475	6,835	6,360	7,084	7,084	7,088	6,600	22,5	25,0	25,1	23,4	24,6
A 6	6415062 AK FRANKENT.	6416003 AS FRANKENT.	1	120	2,890	0,942	1,053	1,050	0,930	1,160	5,646	5,639	5,646	5,304	4,999	5,264	5,264	5,264	5,142	5,3	5,6	5,8	5,4	6,3
A 6	6416003 AS FRANKENT.	6416224 KR LUDWIGSH. (B9)	1	130	3,219	0,946	1,062	1,017	0,930	1,024	5,531	5,527	5,531	5,272	4,986	5,295	5,295	5,295	4,979	5,9	6,2	6,3	5,9	6,0
A 6	6416224 KR LUDWIGSH. (B9)	6416008 LANDESGRENZE	1	140	1,811	0,961	1,049	1,047	0,930	1,120	6,506	6,507	6,506	6,733	6,469	6,785	6,785	6,787	6,809	4,3	4,5	4,7	4,4	4,9
Fahrlleistung																				194,2	216,1	217,1	203,7	206,2
Länge 31.12.d.J.																				83,107	83,107	83,107	83,107	83,107
DTV																				6,401	7,123	7,156	6,696	6,788
Index																				1139	1268	1273	1191	1210
A 8	6709011 LANDESGRENZE	6710070 AS ZW. ERNSTW.	1	10	0,868	0,972	0,954	1,035	1,078	1,019	3,542	3,542	3,542	3,375	3,180	2,924	2,924	2,924	3,262	1,0	0,9	1,0	1,0	1,1
A 8	6710070 AS ZW. ERNSTW.	6710071 AS ZW. ERNSTW.	1	20	1,066	0,972	0,954	1,035	1,078	1,019	3,348	3,348	3,348	3,332	3,194	2,999	2,999	2,999	3,346	1,2	1,2	1,2	1,3	1,3
A 8	6710071 AS ZW. ERNSTW.	6710083 AS ZWEIBR.	1	30	0,990	0,972	0,954	1,035	1,078	1,019	3,227	3,227	3,227	3,328	3,235	3,086	3,086	3,086	3,443	1,2	1,1	1,2	1,2	1,3
A 8	6710083 AS ZWEIBR.	6710066 AS ZW.-IXHEIM	1	40	1,630	0,972	0,954	1,035	1,078	1,019	3,125	3,125	3,125	3,141	3,023	2,851	2,851	2,851	3,181	1,8	1,7	1,8	1,9	1,9
A 8	6710066 AS ZW.-IXHEIM	6710067 AS CONTWIG	1	50	3,458	0,972	0,954	1,035	1,078	1,019	2,943	2,942	2,943	3,036	2,950	2,813	2,813	2,816	3,139	3,7	3,6	3,7	4,0	4,0
A 8	6710067 AS CONTWIG	6710068 AS WALSHS.	1	60	5,940	0,972	0,954	1,035	1,078	1,019	2,774	2,774	2,774	2,650	2,499	2,300	2,300	2,300	2,566	5,4	5,0	5,2	5,6	5,7
A 8	6710068 AS WALSHS.	6711076 UEBERGANG A62	3	70	4,900	0,972	0,954	1,035	1,078	1,019	2,776	2,776	2,776	2,643	2,489	2,287	2,287	2,287	2,552	4,5	4,1	4,2	4,6	4,6
A 8	6711076 UEBERGANG A62	6711072 UEBERGANG A62	3	80	1,008	0,972	0,954	1,035	1,078	1,019	1,388	1,388	1,388	1,322	1,245	1,144	1,144	1,144	1,276	0,4	0,4	0,4	0,5	0,5
A 8	6711072 UEBERGANG A62	6711075 UEBERGANG A62	3	90	0,768	0,972	0,954	1,035	1,078	1,019	1,388	1,388	1,388	1,322	1,245	1,144	1,144	1,144	1,276	0,4	0,4	0,4	0,4	0,4
A 8	6711075 UEBERGANG A62	6711076 UEBERGANG A62	3	100	1,669	0,972	0,954	1,035	1,078	1,019	1,388	1,388	1,388	1,322	1,245	1,144	1,144	1,144	1,276	0,8	0,7	0,7	0,8	0,8
Fahrlleistung																				20,4	19,0	19,6	21,2	21,6
Länge 31.12.d.J.																				22,297	22,297	22,297	22,297	22,297
DTV																				2,504	2,331	2,413	2,601	2,650
Index																				1546	1439	1490	1606	1636

(LZZ) = Langzeitähststelle, 2000 bzw 2005 ohne Werte
v.z. = virtuelle Langzeitähststelle, 2000 bzw 2005 ohne Werte
xxxx = nicht plausible Werte der SVZ oder zurückgelegter Fortschreibungen
xxxx = Wert nicht sinnvoll
NV = Strecke oder Zählwert nicht vorhanden
a = Zählwert
" = Annahme, Schätzung



DTV-Entwicklung der wichtigsten Autobahnen (Kfz-Verkehr)												
Jahr	A 6 (207 km)			A 3 (67 km)			A 6 (83 km)			A 48 (78 km)		
	DTV Kfz/d	Zuwachs in %	Index 90=1000	DTV Kfz/d	Zuwachs in %	Index 90=1000	DTV Kfz/d	Zuwachs in %	Index 90=1000	DTV Kfz/d	Zuwachs in %	Index 90=1000
1980	29.023			34.977			25.132			16.506		
81	28.704	-1,1		35.179	0,6		24.788	-1,4		15.748	-4,6	
82	29.599	3,1		35.677	1,4		25.693	3,7		15.976	1,4	
83	30.930	4,5		36.669	2,8		27.075	5,4		16.709	4,6	
84	30.838	-0,3		38.144	4,0		28.815	6,4		17.186	2,9	
1985	31.732	2,9		39.334	3,1		29.772	3,3		17.447	1,5	
86	34.710	9,4		42.345	7,7		31.830	6,9		19.023	9,0	
87	37.536	8,1		45.731	8,0		33.892	6,5		20.425	7,4	
88	40.712	8,5		50.034	9,4		36.706	8,3		22.389	9,6	
89	43.063	5,8		54.170	8,3		39.476	7,5		23.867	6,6	
1990	44.661	3,7	1.000	55.989	3,4	1.000	42.080	6,6	1.000	25.485	6,8	1.000
91	44.408	-0,6	994	57.859	3,3	1.033	42.454	0,9	1.009	26.533	4,1	1.041
92	44.664	0,6	1.000	61.560	6,4	1.100	43.889	3,4	1.043	27.658	4,2	1.085
93	45.658	2,2	1.022	62.611	1,7	1.118	44.961	2,4	1.068	28.328	2,4	1.112
94	47.810	4,7	1.071	64.305	2,7	1.149	45.042	0,2	1.070	29.305	3,4	1.150
1995	48.823	2,1	1.093	65.772	2,3	1.175	45.372	0,7	1.078	29.792	1,7	1.169
96	48.917	0,2	1.095	66.435	1,0	1.187	44.151	-2,7	1.049	29.754	-0,1	1.168
97	50.514	3,3	1.131	67.012	0,9	1.197	45.024	2,0	1.070	29.959	0,7	1.176
98	51.764	2,5	1.159	69.388	3,5	1.239	46.409	3,1	1.103	30.866	3,0	1.211
99	55.492	7,2	1.243	72.178	4,0	1.289	47.632	2,6	1.132	32.642	5,8	1.281
2000	51.641	-6,9	1.156	70.827	-1,9	1.265	44.894	-5,7	1.067	31.510	-3,5	1.236
01	51.458	-0,4	1.152	72.600	2,5	1.297	43.924	-2,2	1.044	31.481	-0,1	1.235
02	54.218	5,4	1.214	73.376	1,1	1.311	44.871	2,2	1.066	31.758	0,9	1.246
03	53.833	-0,7	1.205	73.252	-0,2	1.308	45.207	0,7	1.074	31.947	0,6	1.254
04	53.951	0,2	1.208	73.755	0,7	1.317	45.264	0,1	1.076	31.855	-0,3	1.250
2005	52.476	-2,7	1.175	73.869	0,2	1.319	44.117	-2,5	1.048	30.888	-3,0	1.212
06	52.715	0,5	1.180	75.400	2,1	1.347	44.567	1,0	1.059	31.080	0,6	1.220
07	52.926	0,4	1.185	76.669	1,7	1.369	44.018	-1,2	1.046	31.233	0,5	1.226
08	51.389	-2,9	1.151	76.713	0,1	1.370	43.387	-1,4	1.031	30.435	-2,6	1.194
09	50.328	-2,1	1.127	76.945	0,3	1.374	43.774	0,9	1.040	30.648	0,7	1.203
2010	50.880	1,1	1.139	76.642	-0,4	1.369	45.185	3,2	1.074	30.396	-0,8	1.193
11	52.197	2,6	1.169	78.133	1,9	1.396	45.245	0,1	1.075	31.479	3,6	1.285
12	49.722	-4,7	1.113	77.997	-0,2	1.393	44.421	-1,8	1.056	30.728	-2,4	1.206
13	50.710	2,0	1.135	78.145	0,2	1.396	44.306	-0,3	1.053	30.856	0,4	1.211

* Werte aus Fortschreibung (Entwicklung Langzeitzählstellen), abgeglichen mit SVZ 2010.
A61: Zeitreihe anlässlich Gerätewechsel (2000) gestört

RHEINLAND-PFALZ

DTV- Jährliche Zuwachsraten							Gesamtverkehr		
Jahr	Autobahnen			Bundesstraßen			Landesstraßen		
	Zuwachs in %	Index 80=1000	Index 90=1000	Zuwachs in %	Index 80=1000	Index 90=1000	Zuwachs in %	Index 80=1000	Index 90=1000
1980		1.000			1.000			1.000	
81	-0,80	992		-0,60	994		-1,90	981	
82	2,00	1.013		2,10	1.015		3,40	1.014	
83	3,00	1.043		2,50	1.041		4,40	1.059	
84	3,50	1.080		2,40	1.066		4,30	1.104	
1985	1,10	1.092		0,80	1.075		0,30	1.108	
86	5,50	1.152		5,90	1.138		5,40	1.168	
87	4,60	1.206		4,40	1.189		4,00	1.215	
88	5,60	1.273		5,40	1.252		4,80	1.273	
89	4,00	1.324		3,70	1.299		3,00	1.311	
1990	2,10	1.351	1.000	3,09	1.339	1.000	1,90	1.336	1.000
91 *	0,84	1.363	1.008	1,06	1.354	1.011	1,73	1.359	1.017
92 *	3,61	1.412	1.045	1,80	1.378	1.029	0,98	1.372	1.027
93 *	2,70	1.450	1.073	1,36	1.397	1.043	2,36	1.405	1.052
94 *	3,21	1.496	1.107	0,66	1.406	1.050	-0,72	1.395	1.044
1995 *	2,61	1.535	1.136	0,66	1.415	1.057	2,07	1.423	1.066
96 *	-1,21	1.517	1.123	0,77	1.426	1.065	-0,56	1.416	1.060
97 *	1,78	1.544	1.143	2,09	1.456	1.087	2,38	1.449	1.085
98 *	2,95	1.589	1.176	0,70	1.466	1.095	-0,52	1.442	1.079
99 *	4,21	1.656	1.226	4,31	1.529	1.142	4,87	1.512	1.132
2000 *	-3,66	1.596	1.181	-1,11	1.512	1.129	-1,13	1.495	1.119
01 *	-0,09	1.594	1.180	-0,36	1.507	1.125	-0,72	1.484	1.111
02 *	2,05	1.627	1.204	1,57	1.531	1.143	1,34	1.504	1.126
03 *	-0,19	1.624	1.202	0,88	1.544	1.153	0,92	1.518	1.136
04 *	0,86	1.638	1.212	0,40	1.550	1.157	-0,29	1.513	1.133
2005 *	-1,39	1.615	1.195	-0,35	1.545	1.153	-0,80	1.501	1.124
06 *	0,37	1.621	1.200	-0,51	1.537	1.147	-1,58	1.477	1.106
07 *	1,08	1.638	1.213	0,67	1.547	1.155	-0,25	1.474	1.103
08 *	-2,07	1.604	1.187	-1,67	1.522	1.136	-2,14	1.442	1.079
09 *	-0,06	1.603	1.187	0,27	1.526	1.139	-0,31	1.438	1.076
2010 *	0,59	1.613	1.194	-0,37	1.520	1.135	-0,91	1.425	1.066
11 *	2,27	1.650	1.221	1,81	1.547	1.155	1,85	1.451	1.086
12 *	-2,54	1.608	1.190	-1,29	1.528	1.140	-2,59	1.413	1.058
13 *	0,30	1.612	1.193	-0,89	1.514	1.130	-3,44	1.365	1.022

* Werte aus Fortschreibung (Entwicklung Langzeitzählstellen)

Auf Autobahnen mit SVZ2010 abgeglichen; kein Abgleich auf B- und L-Straßen ab 1991.

RHEINLAND-PFALZ

DTV- Jährliche Zuwachsraten							Gesamtverkehr		
Jahr	Autobahnen			Bundesstraßen			Landesstraßen		
	Zuwachs in %	Index 80=1000	Index 90=1000	Zuwachs in %	Index 80=1000	Index 90=1000	Zuwachs in %	Index 80=1000	Index 90=1000
1980		1.000			1.000			1.000	
81	-0,80	992		-0,60	994		-1,90	981	
82	2,00	1.013		2,10	1.015		3,40	1.014	
83	3,00	1.043		2,50	1.041		4,40	1.059	
84	3,50	1.080		2,40	1.066		4,30	1.104	
1985	1,10	1.092		0,80	1.075		0,30	1.108	
86	5,50	1.152		5,90	1.138		5,40	1.168	
87	4,60	1.206		4,40	1.189		4,00	1.215	
88	5,60	1.273		5,40	1.252		4,80	1.273	
89	4,00	1.324		3,70	1.299		3,00	1.311	
1990	2,10	1.351	1.000	3,09	1.339	1.000	1,90	1.336	1.000
91 *	0,84	1.363	1.008	1,06	1.354	1.011	1,73	1.359	1.017
92 *	3,61	1.412	1.045	1,80	1.378	1.029	0,98	1.372	1.027
93 *	2,70	1.450	1.073	1,36	1.397	1.043	2,36	1.405	1.052
94 *	3,21	1.496	1.107	0,66	1.406	1.050	-0,72	1.395	1.044
1995 *	2,61	1.535	1.136	0,66	1.415	1.057	2,07	1.423	1.066
96 *	-1,21	1.517	1.123	0,77	1.426	1.065	-0,56	1.416	1.060
97 *	1,78	1.544	1.143	2,09	1.456	1.087	2,38	1.449	1.085
98 *	2,95	1.589	1.176	0,70	1.466	1.095	-0,52	1.442	1.079
99 *	4,21	1.656	1.226	4,31	1.529	1.142	4,87	1.512	1.132
2000 *	-3,66	1.596	1.181	-1,11	1.512	1.129	-1,13	1.495	1.119
01 *	-0,09	1.594	1.180	-0,36	1.507	1.125	-0,72	1.484	1.111
02 *	2,05	1.627	1.204	1,57	1.531	1.143	1,34	1.504	1.126
03 *	-0,19	1.624	1.202	0,88	1.544	1.153	0,92	1.518	1.136
04 *	0,86	1.638	1.212	0,40	1.550	1.157	-0,29	1.513	1.133
2005 *	-1,39	1.615	1.195	-0,35	1.545	1.153	-0,80	1.501	1.124
06 *	0,37	1.621	1.200	-0,51	1.537	1.147	-1,58	1.477	1.106
07 *	1,08	1.638	1.213	0,67	1.547	1.155	-0,25	1.474	1.103
08 *	-2,07	1.604	1.187	-1,67	1.522	1.136	-2,14	1.442	1.079
09 *	-0,06	1.603	1.187	0,27	1.526	1.139	-0,31	1.438	1.076
2010 *	0,59	1.613	1.194	-0,37	1.520	1.135	-0,91	1.425	1.066
11 *	2,27	1.650	1.221	1,81	1.547	1.155	1,85	1.451	1.086
12 *	-2,54	1.608	1.190	-1,29	1.528	1.140	-2,59	1.413	1.058
13 *	0,30	1.612	1.193	-0,89	1.514	1.130	-3,44	1.365	1.022

* Werte aus Fortschreibung (Entwicklung Langzeitählstellen)

Auf Autobahnen mit SVZ2010 abgeglichen; kein Abgleich auf B- und L-Straßen ab 1991.

Jahr	DTV- Jährliche Zuwachsraten				Schwerverkehr			
	Autobahnen Zuwachs in %	Index 90=1000	Bundesstraßen Zuwachs in %	Index 90=1000	Landesstraßen Zuwachs in %	Index 90=1000	Kreisstraßen Zuwachs in %	Index 90=1000
1990		1.000		1.000		1.000		1.000
1995		1.105		1.137		1.153		1.409
2000		1.253		1.202		1.007		1.364
01 *	0,29	1.257	1,00	1.214	-0,70	1.000		
02 *	-0,40	1.252	3,11	1.252	0,39	1.004		
03 *	1,32	1.268	3,83	1.300	1,58	1.020		
04 *	2,55	1.301	3,62	1.347	5,42	1.075		
2005 **	-6,01	1.223	8,74	1.465	3,17	1.109		1.273
06 *	3,51	1.265	-1,13	1.448	-0,76	1.101		
07 *	2,35	1.295	-2,30	1.415	-3,51	1.062		
08 *	-2,01	1.269	-1,42	1.395	-0,07	1.062		
09 *	-9,63	1.147	-3,00	1.353	-1,00	1.051		
2010 *	5,27	1.207	1,35	1.371	1,96	1.072		
11 *	3,15	1.245	2,64	1.408	2,58	1.102		
12 *	-4,38	1.191	-0,53	1.400	-1,73	1.080		
13 *	0,84	1.201	-2,11	1.370	-5,79	1.018		

* Werte aus Fortschreibung (Entwicklung Langzeitzeitreihen - LZZ)
Auf Autobahnen bis 1995 SVZ, ab 2000 Fortschreibung aus LZZ-Abschnitts-Statistik.
Autobahnen mit SVZ 2010 abgeglichen.
Auf B-, L-Straßen Werte der SVZ bis 2005, Zwischenjahre eingerechnet aus LZZ
** Am 1.1.2005 Einführung Lkw-Maut für SV-Fz über 12 t z.G.

Anlage: 2.1
Bericht: 15.0912
Lageplan

Verkehrslärm

Bebauungsplan
"In den Pfrhläcker-Zwerchfeld"
Ortsgemeinde
Bruchmühlbach-Misau

Objektlegende:

+	Punktquelle
—	Linienquelle
▨	Flächenquelle
▨	vert. Flächenquelle
▨	Straße
▨	Parkplatz
▨	Haus
▨	Schirm
▨	3D-Reflektor
⊗	Immissionspunkt
▭	Rechengebiet

Maßstab: 1 : 9500

Auftraggeber:

Baulandentwicklung
Kommunalbau Rheinland-Pfalz GmbH
Löwenhofstraße 6
55116 Mainz

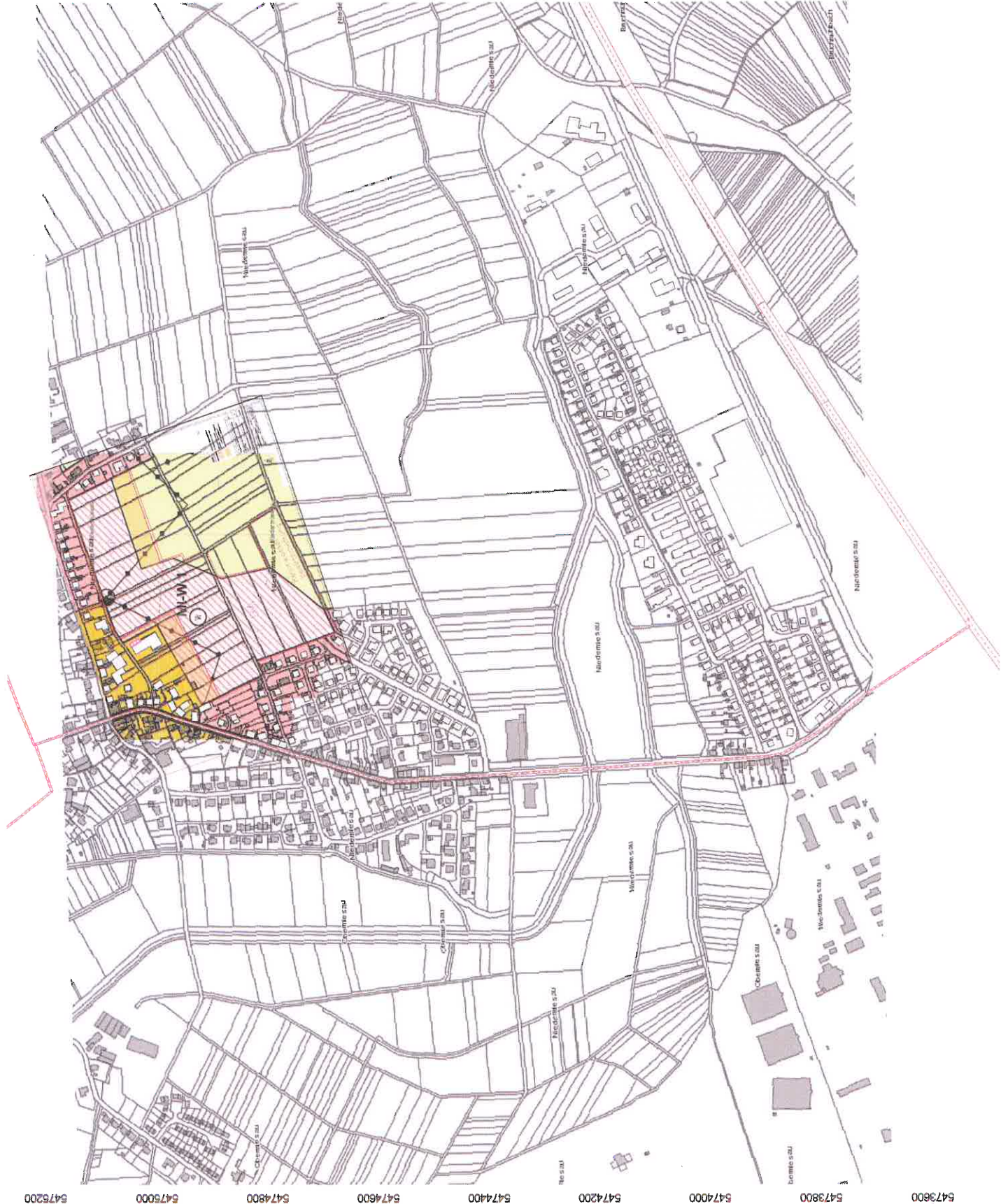
erstellt durch:

Dipl.-Ing. Ch. Malo

INGENIEURBÜRO FÜR BAUPHYSIK
Dipl.-Ing. Ch. Malo
Michelsbergstraße 4
D-67098 Bad Dürkheim

Tel: 06322/9419513
Fax: 06322/9419747

Bad Dürkheim, den 03.12.15



Anlage: 2.2

Bericht: 15.0912

Lageplan

Betriebslärm

Bebauungsplan
"In den Pfuhläcker-Zwerchfeld"
Ortsgemeinde
Bruchmühlbach-Misau

Objektlegende:

+	Punktquelle
—	Linienquelle
▨	Flächenquelle
—	vert. Flächenquelle
—	Straße
▨	Parkplatz
▨	Haus
▨	Schirm
⊗	3D-Reflektor
⊗	Immissionspunkt
□	Rechengebiet

Maßstab: 1 : 2700

Auftraggeber:

Baulandentwicklung
Kommunalbau Rheinland-Pfalz GmbH
Löwenhofstraße 6
55116 Mainz

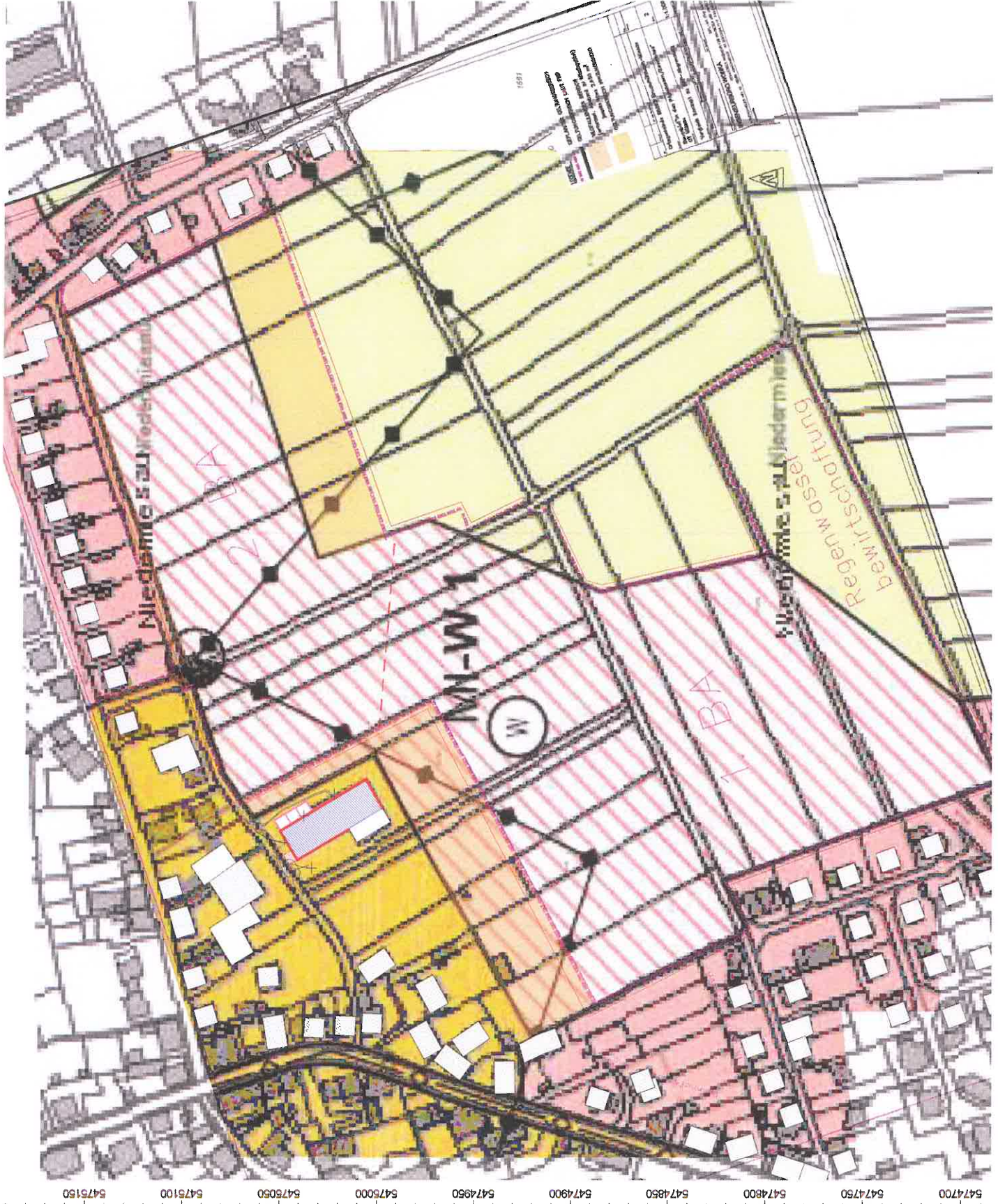
erstellt durch:

Dipl.-Ing. Ch. Malo

INGENIEURBÜRO FÜR BAUPHYSIK
Dipl.-Ing. Ch. Malo
Michelsbergstraße 4
D-67098 Bad Dürkheim

Tel: 063229418513
Fax: 063229419747

Bad Dürkheim, den 03.12.15



Allgemeine Berechnungsparameter:

Land	Deutschland (TA-Lärm)
Straße streng nach RLS 90	an
Schiene streng nach Schall 03	an
max. Fehler (dB)	0,0
max. Suchradius (m)	2500,0
Mindestabstand Quelle - Immis.-Ort	0,5
Aufteilung:	
Rasterfaktor	0,5
max. Abschnittslänge	1000,0
min. Abschnittslänge	1,0
min. Abschnittslänge (%)	0,0
proj. Linienquelle	an
proj. Flächenquelle	an
Bezugszeit:	
Bezugszeit Tag (min)	960
Bezugszeit Nacht (min)	60
Zuschlag Tag (dB)	0,0
Zuschlag Ruhezeit (dB)	6,0
Zuschlag Nacht (dB)	0,0
DGM:	
Standardhöhe (m)	10,0
Suchradius für Höhenlinien (m)	-
Geländemodell	Triangulation
Reflektion:	
max. Reflektionsordnung	1
Suchradius für Reflektoren um Quelle (m)	2500,0
Suchradius für Reflektoren um Immis.-Ort (m)	2500,0
max. Abstand Quelle – Immis.-Ort (m)	2500,0
Mindestabstand Immis.-Ort – Reflektor (m)	1,0
Mindestabstand Quelle - Reflektor	0,0
Industrie (ISO 9613)	
Seitenbeugung	Mehrere Objekte
Hin. in FQ schirmen nicht ab	an
Abschirmung:	
Mit Bodendämpfung über Schirm	Dz. Mit Begrenzung
Schirmberechnungskoeff. C1	3,0
Schirmberechnungskoeff. C2	20,0
Schirmberechnungskoeff. C3	0,0
Temperatur (°C)	10,0
rel. Luftfeuchte (%)	70,0
Windgeschwindigkeit (m/s)	3,0
Mitwindwetterlage	an

INGENIEURBÜRO FÜR BAUPHYSIK

SCHALL- WÄRME- FEUCHTESCHUTZ

Michelsbergstraße 4
57098 Bad Dürkheim

Telefon: (0 63 22) 9 41 95 13
Fax: (0 63 22) 9 41 97 47
info@bmalo.de

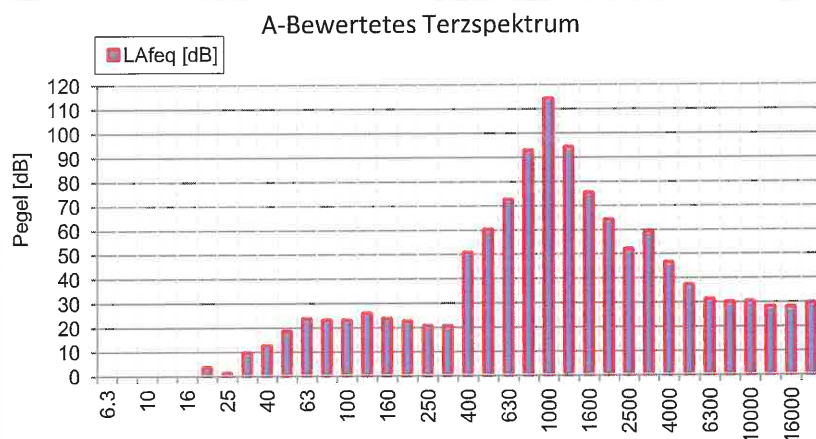
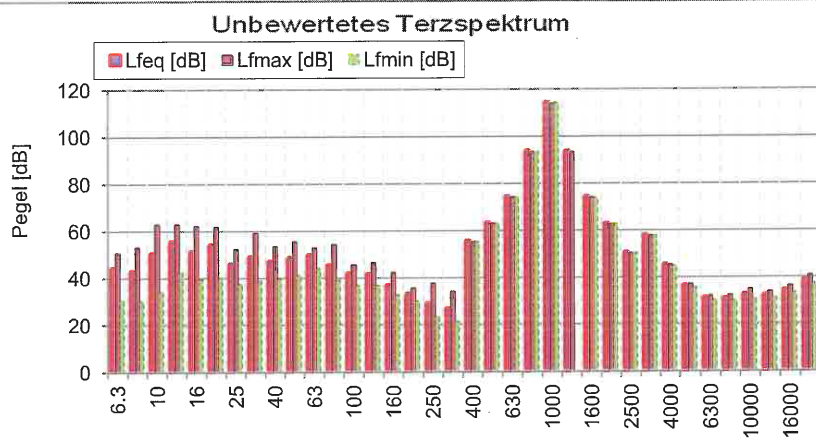
Projekt:	15.0912						
Objekt:	lanwirtschaftl. Halle; Betrieb Hr Müller						
Quelle:	Trocknungsanlage						
Messfile:	1	Messung:	1			Trigg.-Zeit:	02.12.2015 10:11:08
Kommentar:	Kalibrierung					Messdauer:	00:00:07.000

Messergebnisse:

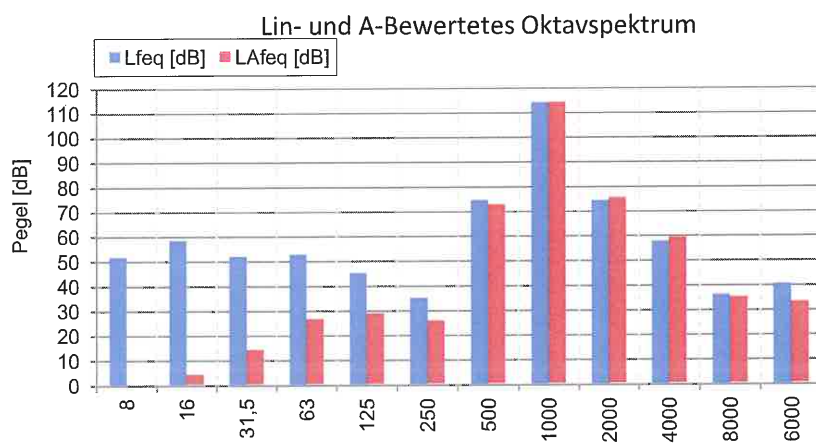
LAeq	114,0	dB	LCeq	114,0	dB
LAFmax5	114,1	dB	LCFmax	114,1	dB
LAFmax	114,1	dB	LCeq-LAeq	0,0	dB
Tmax5-LAeq	0,1	dB	LCFmax-LAFmax	0,0	dB

L 1%		dB	L90%	113,8	dB
L5%	114,2	dB	L95%	113,8	dB
L10%	114,2	dB	L 99%	113,8	dB
L 50%	114,0	dB			

Freq. [Hz]	Lfeq [dB]	Lfmax [dB]	Lfmin [dB]	LAfeq [dB]
6,3	44,0	50,7	30,6	-41,3
8	42,7	53,2	30,1	-35,1
10	50,3	62,9	34,3	-20,1
12,5	55,3	63,0	42,3	-8,1
16	51,1	62,2	39,4	-5,6
20	53,9	61,8	40,1	3,4
25	45,6	52,4	37,5	0,9
31,5	48,7	59,2	38,8	9,3
40	46,9	53,5	39,7	12,3
50	48,4	55,5	41,2	18,2
63	49,5	52,9	44,1	23,3
80	45,2	54,4	39,1	22,7
100	41,7	45,6	36,8	22,6
125	41,5	46,6	36,7	25,4
160	36,7	42,3	32,6	23,3
200	33,0	35,7	29,9	22,1
250	28,9	37,8	23,4	20,3
315	26,7	34,3	21,2	20,1
400	55,2	55,3	55,1	50,4
500	63,1	63,2	63,1	59,9
630	74,2	74,3	74,2	72,3
800	93,4	93,5	93,4	92,6
1000	114,0	114,1	113,9	114,0
1250	93,3	93,4	0,0	93,9
1600	74,0	74,1	73,9	75,0
2000	62,7	62,8	62,7	63,9
2500	50,3	50,4	50,3	51,6
3150	57,7	57,8	57,6	58,9
4000	45,1	45,4	44,8	46,1
5000	36,4	37,3	35,6	36,9
6300	31,0	32,2	30,2	30,9
8000	30,7	32,4	30,0	29,6
10000	32,5	35,0	30,7	30,0
12500	32,1	34,0	31,3	27,8
16000	34,2	36,3	33,2	27,6
20000	38,6	40,9	37,2	29,3



Freq. [Hz]	Lfeq [dB]	Lfmax [dB]	Lfmin [dB]	LAfeq [dB]
8	51,8	62,9	30,1	-19,9
16	58,5	63,0	39,4	4,2
31,5	52,0	59,2	37,5	14,3
63	52,8	55,5	39,1	26,7
125	45,3	46,6	32,6	28,7
250	35,1	37,8	21,2	25,7
500	74,6	74,3	55,1	72,6
1000	114,1	114,1	0,0	114,1
2000	74,3	74,1	50,3	75,3
4000	58,0	57,8	35,6	59,1
8000	36,2	35,0	30,0	35,0
16000	40,6	40,9	31,3	33,1



INGENIEURBÜRO FÜR BAUPHYSIK

SCHALL- WÄRME- FEUCHTESCHUTZ

Michelsbergstraße 4
67098 Bad Dürkheim

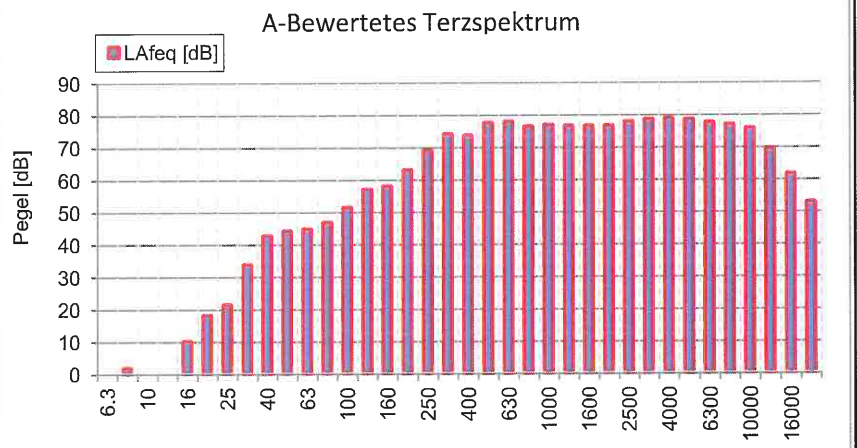
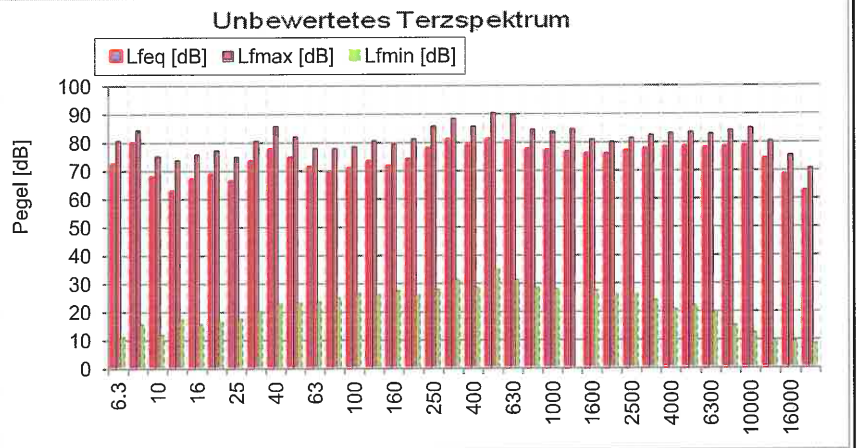
Telefon: (0 63 22) 9 41 95 13
Fax: (0 63 22) 9 41 97 47
info@ibmal.de

Projekt:	15.0912						
Objekt:	lanwirtschaftl. Halle; Betrieb Hr Müller						
Quelle:	Trocknungsanlage					Trigg.-Zeit:	02.12.2015 10:59:55
Messfile:	2	Messung:	2			Messdauer:	00:10:25.000
Kommentar:	Innenpegel im Nahbereich der Trocknungsanlage, Trocknungs- und Reinigungsbetrieb						

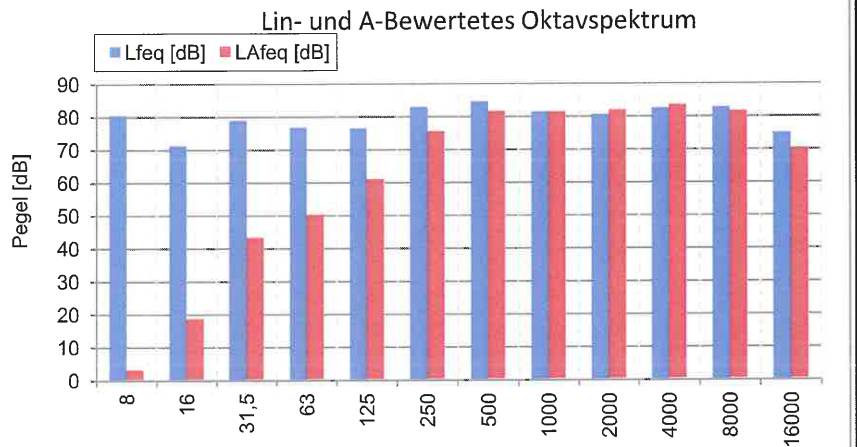
Messergebnisse:

LAeq	89,1	dB	LCeq	90,4	dB	L 1%	92,9	dB	L90%	85,0	dB
LAFmax5	90,5	dB	LCFmax	94,3	dB	L5%	92,2	dB	L95%	83,1	dB
LAFmax	93,7	dB	LCeq-LAeq	1,3	dB	L10%	91,7	dB	L 99%	49,6	dB
Tmax5-LAeq	1,4	dB	LCFmax-LAFmax	0,6	dB	L 50%	88,7	dB			

Freq. [Hz]	Lfeq [dB]	Lfmax [dB]	Lfmin [dB]	LAfeq [dB]
6,3	72,0	80,7	11,2	-13,3
8	79,5	84,4	15,5	1,7
10	67,4	75,2	11,8	-3,0
12,5	62,3	73,8	17,4	-1,1
16	66,6	75,8	15,6	9,9
20	68,4	77,2	16,6	17,9
25	66,0	74,9	17,5	21,3
31,5	73,0	80,6	20,2	33,6
40	77,2	85,8	22,9	42,6
50	74,2	82,1	23,1	44,0
63	70,9	78,0	23,4	44,7
80	69,2	77,9	24,8	46,7
100	70,4	78,5	26,5	51,3
125	72,9	80,7	26,0	56,8
160	71,3	79,5	27,2	57,9
200	73,7	81,3	25,9	62,8
250	77,6	85,7	27,9	69,0
315	80,6	88,5	31,4	74,0
400	78,4	85,7	28,4	73,6
500	80,6	90,5	35,0	77,4
630	79,8	89,8	31,2	77,9
800	77,1	84,5	28,5	76,3
1000	76,7	83,7	27,9	76,7
1250	75,9	84,7	0,0	76,5
1600	75,4	81,0	27,4	76,4
2000	75,3	80,2	26,1	76,5
2500	76,5	81,5	26,0	77,8
3150	77,2	82,6	23,9	78,4
4000	77,8	83,2	20,7	78,8
5000	77,9	83,5	21,9	78,4
6300	77,5	83,0	19,4	77,4
8000	77,9	84,2	15,0	76,8
10000	78,2	85,1	12,4	75,7
12500	73,6	80,5	9,9	69,3
16000	68,1	75,4	9,4	61,5
20000	62,0	70,7	8,4	52,7



Freq. [Hz]	Lfeq [dB]	Lfmax [dB]	Lfmin [dB]	LAfeq [dB]
8	80,4	84,4	11,2	3,1
16	71,2	77,2	15,6	18,6
31,5	78,8	85,8	17,5	43,1
63	76,7	82,1	23,1	50,1
125	76,4	80,7	26,0	60,9
250	82,9	88,5	25,9	75,4
500	84,5	90,5	28,4	81,4
1000	81,4	84,7	0,0	81,3
2000	80,5	81,5	26,0	81,7
4000	82,4	83,5	20,7	83,3
8000	82,6	85,1	12,4	81,5
16000	74,9	80,5	8,4	70,0



INGENIEURBÜRO FÜR BAUPHYSIK

SCHALL-, WÄRME-, FEUCHTESCHUTZ

Michelsbergstraße 4
67098 Bad Dürkheim

Telefon: (0 63 22) 9 41 95 13
Fax: (0 63 22) 9 41 97 47
info@bmalo.de

Projekt:	15.0912
Objekt:	lanwirtschaftl. Halle; Betrieb Hr Müller
Quelle:	Trocknungsanlage
Messfile:	3
Messung:	3

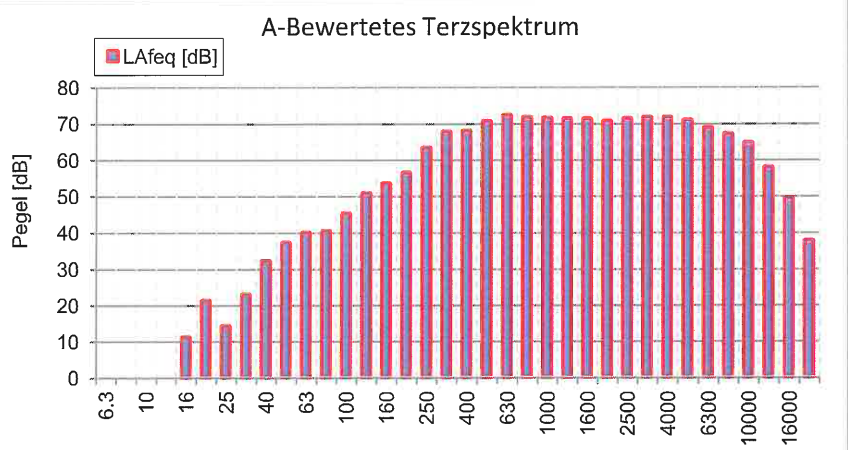
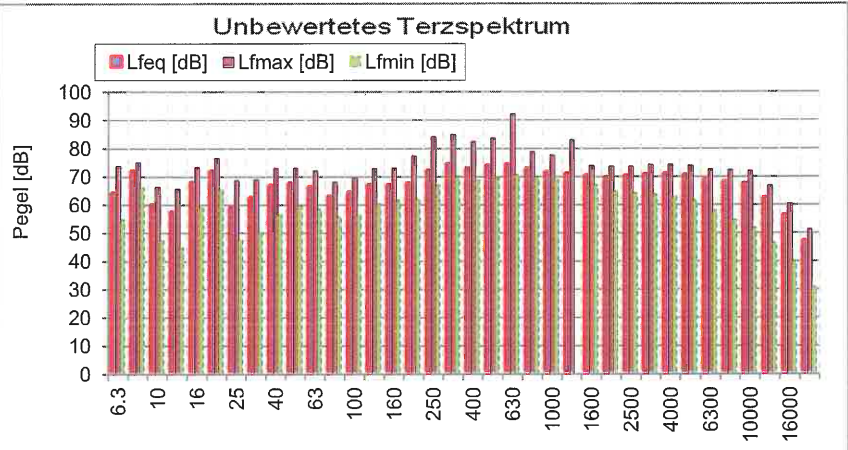
Trigg.-Zeit:	02.12.2015 11:11:10
Messdauer:	00:03:46.000

Kommentar: Wirkpegel im Torquerschnitt Nordfassade der Trocknungsanlage, Trocknungs- und Reinigungsbetrieb

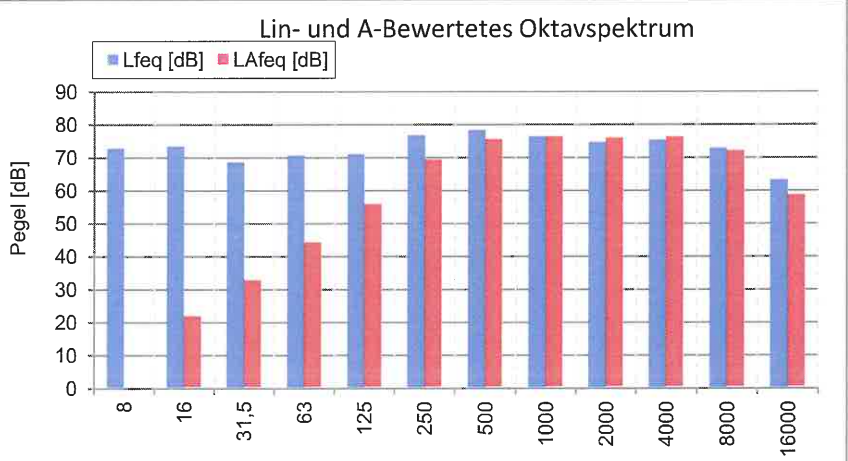
Messergebnisse:

LAeq	82,5	dB	LCeq	84,0	dB	L 1%	84,4	dB	L90%	80,6	dB
LAFmax5	84,1	dB	LCFmax	93,5	dB	L5%	84,1	dB	L95%	80,3	dB
LAFmax	91,8	dB	LCeq-LAeq	1,5	dB	L10%	83,8	dB	L 99%	79,9	dB
Tmax5-LAeq	1,6	dB	LCFmax-LAFmax	1,7	dB	L 50%	82,3	dB			

Freq. [Hz]	Lfeq [dB]	Lfmax [dB]	Lfmin [dB]	LAfeq [dB]
6,3	64,0	73,7	54,6	-21,3
8	71,8	75,1	66,0	-6,0
10	59,8	66,4	47,3	-10,6
12,5	57,3	65,6	44,7	-6,1
16	67,8	73,3	59,1	11,1
20	71,7	76,6	65,3	21,2
25	58,9	68,8	47,5	14,2
31,5	62,3	69,1	50,3	22,9
40	66,6	73,0	56,5	32,0
50	67,3	73,0	59,6	37,1
63	66,1	72,1	58,3	39,9
80	62,8	68,1	55,7	40,3
100	64,2	69,6	56,3	45,1
125	66,8	72,9	60,2	50,7
160	66,8	73,0	61,3	53,4
200	67,2	77,3	61,9	56,3
250	71,8	84,1	66,8	63,2
315	74,2	84,9	69,8	67,6
400	72,7	82,4	68,6	67,9
500	73,7	83,6	69,3	70,5
630	74,1	92,1	70,5	72,2
800	72,4	78,7	69,8	71,6
1000	71,4	77,6	68,8	71,4
1250	70,6	83,0	0,0	71,2
1600	70,1	73,8	66,9	71,1
2000	69,3	73,5	64,7	70,5
2500	69,9	73,5	64,0	71,2
3150	70,4	74,2	63,5	71,6
4000	70,6	74,3	62,7	71,6
5000	70,2	73,9	61,4	70,7
6300	68,8	72,6	57,8	68,7
8000	68,0	72,3	54,4	66,9
10000	67,1	72,0	51,7	64,6
12500	62,1	66,8	46,4	57,8
16000	55,9	60,4	39,8	49,3
20000	46,9	51,3	30,7	37,6



Freq. [Hz]	Lfeq [dB]	Lfmax [dB]	Lfmin [dB]	LAfeq [dB]
8	72,7	75,1	47,3	-4,6
16	73,3	76,6	44,7	21,6
31,5	68,5	73,0	47,5	32,6
63	70,5	73,0	55,7	44,1
125	70,9	73,0	56,3	55,7
250	76,7	84,9	61,9	69,2
500	78,3	92,1	68,6	75,3
1000	76,3	83,0	0,0	76,2
2000	74,6	73,8	64,0	75,7
4000	75,2	74,3	61,4	76,1
8000	72,8	72,6	51,7	71,8
16000	63,1	66,8	30,7	58,4



INGENIEURBÜRO FÜR BAUPHYSIK

SCHALL-, WÄRME-, FEUCHTESCHUTZ

Michelsbergstraße 4
67098 Bad Dürkheim

Telefon: (0 63 22) 9 41 95 13
Fax: (0 63 22) 9 41 97 47
info@bmalo.de

Projekt:	15.0912
Objekt:	lanwirtschaftl. Halle; Betrieb Hr Müller
Quelle:	Trocknungsanlage
Messfile:	4
Messung:	4

Trigg.-Zeit:	02.12.2015 11:15:33
Messdauer:	00:01:31.000

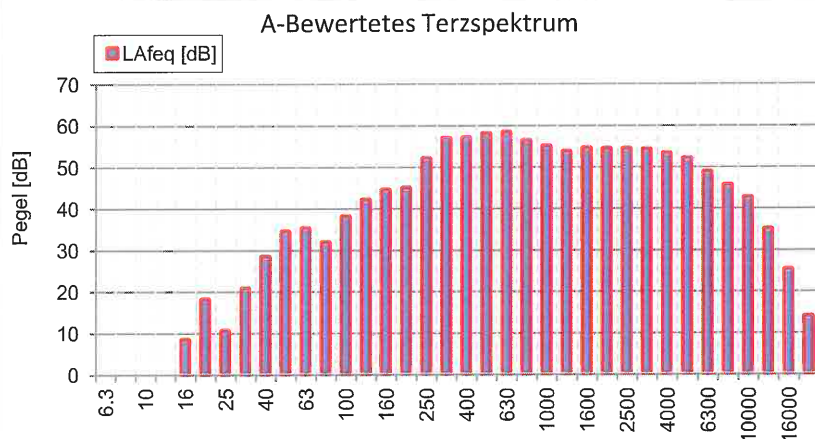
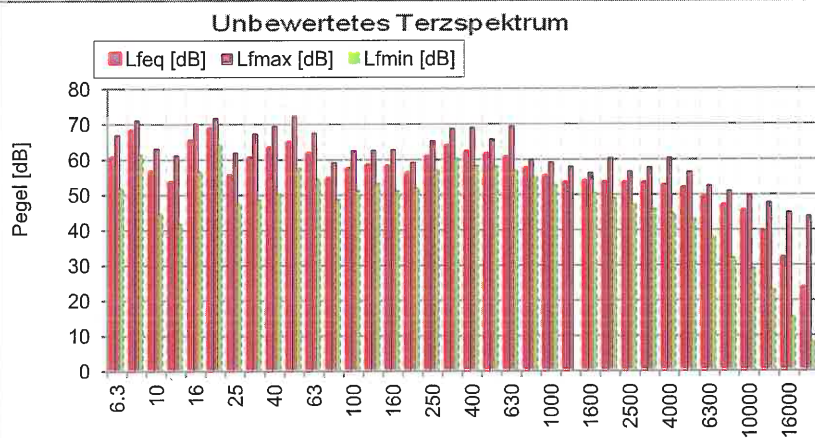
Kommentar: Wirkpegel 1 Meter vor dem geschlossenen Tor Nordfassade der Trocknungsanlage, Trocknungs- und Reinigungsbetrieb

Messergebnisse:

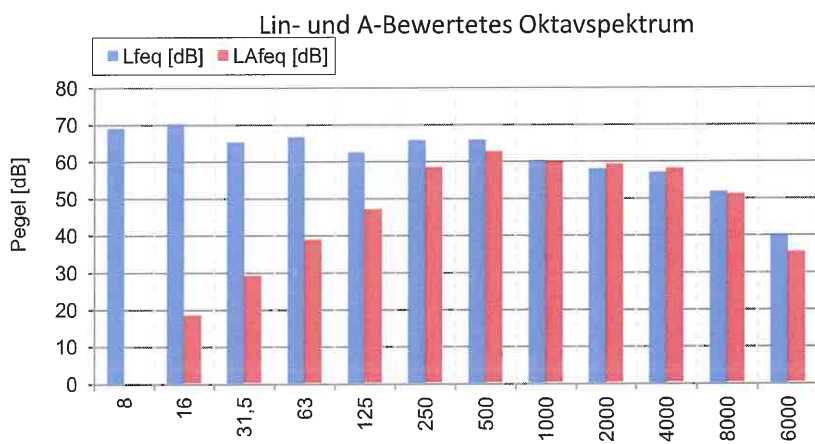
LAeq	67,0	dB	LCeq	72,8	dB
LAFmax5	68,3	dB	LCFmax	75,6	dB
LAFmax	71,1	dB	LCeq-LAeq	5,8	dB
Tmax5-LAeq	1,3	dB	LCFmax-LAFmax	4,5	dB

L 1%	68,5	dB	L90%	66,1	dB
L5%	68,2	dB	L95%	65,8	dB
L10%	68,0	dB	L 99%	65,5	dB
L 50%	66,9	dB			

Freq. [Hz]	Lfeq [dB]	Lfmax [dB]	Lfmin [dB]	LAfeq [dB]
6,3	60,2	66,9	51,8	-25,1
8	68,0	71,1	61,2	-9,8
10	56,2	63,1	44,7	-14,2
12,5	53,3	61,1	41,6	-10,1
16	65,0	70,2	56,5	8,3
20	68,5	71,7	64,1	18,0
25	55,2	62,0	47,3	10,5
31,5	60,1	67,3	48,5	20,7
40	62,9	69,5	50,1	28,3
50	64,6	72,4	57,5	34,4
63	61,4	67,4	54,2	35,2
80	54,3	59,2	48,6	31,8
100	57,1	62,5	51,1	38,0
125	58,1	62,6	53,1	42,0
160	57,8	62,7	51,0	44,4
200	55,8	59,2	51,8	44,9
250	60,6	65,3	57,0	52,0
315	63,5	68,7	60,1	56,9
400	61,8	69,0	58,1	57,0
500	61,2	65,7	58,0	58,0
630	60,2	69,4	56,9	58,3
800	57,1	59,9	54,8	56,3
1000	54,9	59,2	52,7	54,9
1250	53,0	58,0	0,0	53,6
1600	53,4	56,1	50,4	54,4
2000	53,1	60,3	48,8	54,3
2500	53,0	56,5	47,2	54,3
3150	52,9	57,7	45,7	54,1
4000	52,2	60,4	44,5	53,2
5000	51,4	56,4	42,9	51,9
6300	48,8	52,6	37,8	48,7
8000	46,6	51,0	31,9	45,5
10000	45,0	49,8	28,9	42,5
12500	39,2	47,7	23,0	34,9
16000	31,7	44,9	15,3	25,1
20000	23,1	43,8	8,2	13,8



Freq. [Hz]	Lfeq [dB]	Lfmax [dB]	Lfmin [dB]	LAfeq [dB]
8	68,9	71,1	44,7	-8,4
16	70,2	71,7	41,6	18,4
31,5	65,2	69,5	47,3	29,1
63	66,6	72,4	48,6	38,8
125	62,5	62,7	51,0	47,0
250	65,8	68,7	51,8	58,3
500	65,9	69,4	56,9	62,6
1000	60,1	59,9	0,0	59,8
2000	57,9	60,3	47,2	59,1
4000	57,0	60,4	42,9	57,9
8000	51,9	52,6	28,9	51,1
16000	40,0	47,7	8,2	35,4



INGENIEURBÜRO FÜR BAUPHYSIK

SCHALL-, WÄRME-, FEUCHTESCHUTZ

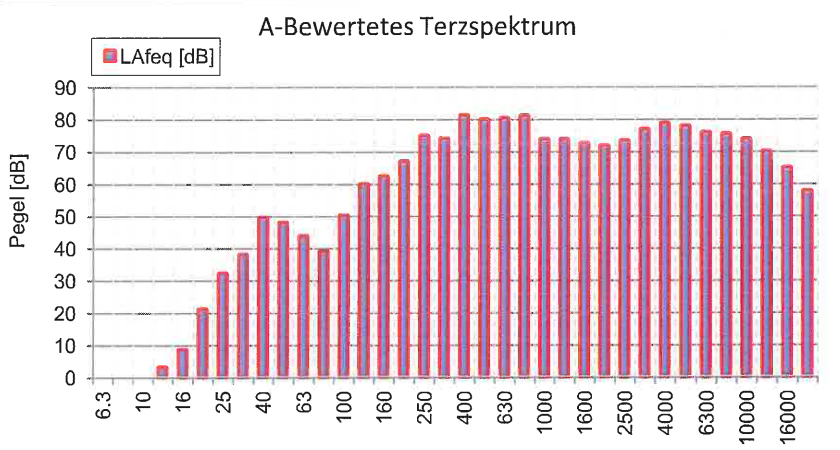
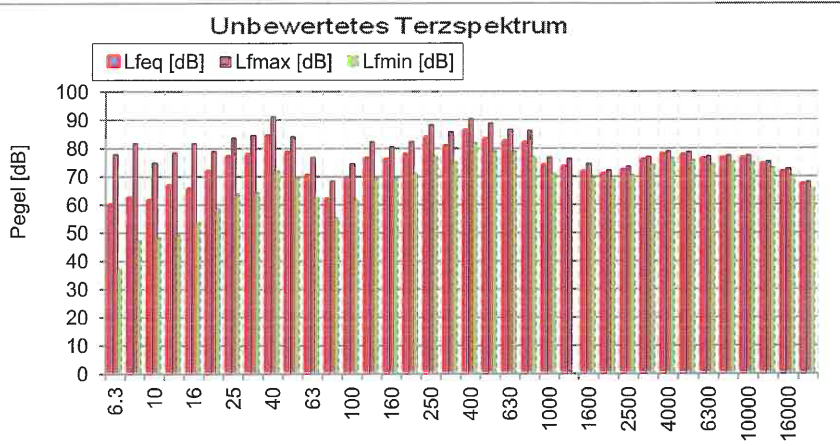
Michelsbergstraße 4
67098 Bad Dürkheim

Telefon: (0 63 22) 9 41 95 13
Fax: (0 63 22) 9 41 97 47
info@ibma1o.de

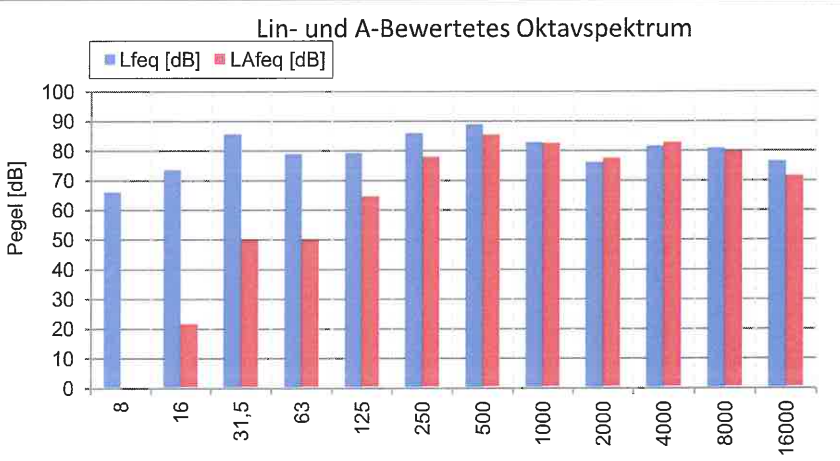
Projekt:	15.0912								
Objekt:	lanwirtschaftl. Halle; Betrieb Hr Müller								
Quelle:	Trocknungsanlage								
Messfile:	5	Messung:	5	Trigg.-Zeit:	02.12.2015 11:18:25				
Kommentar:	Auslass Staub und Reinigung, Ostfassade Trocknungsanlage, Trocknungs- und Reinigungsbetrieb								

Messergebnisse:											
LAeq	89,5	dB	LCeq	92,8	dB	L 1%	90,6	dB	L90%	89,0	dB
LAFmax5	90,7	dB	LCFmax	95,4	dB	L5%	90,2	dB	L95%	88,9	dB
LAFmax	91,6	dB	LCeq-LAeq	3,3	dB	L10%	90,0	dB	L 99%	88,7	dB
Tmax5-LAeq	1,2	dB	LCFmax-LAFmax	3,8	dB	L 50%	89,5	dB			

Freq. [Hz]	Lfeq [dB]	Lfmax [dB]	Lfmin [dB]	LAfeq [dB]
6,3	59,6	77,9	37,4	-25,7
8	62,2	81,7	47,3	-15,6
10	61,3	74,8	48,2	-9,1
12,5	66,5	78,4	49,2	3,1
16	65,2	81,7	53,7	8,5
20	71,6	79,0	58,9	21,1
25	76,8	83,6	63,4	32,1
31,5	77,4	84,5	64,1	38,0
40	84,0	91,3	71,9	49,4
50	78,1	84,1	69,4	47,9
63	69,9	76,8	62,4	43,7
80	61,6	68,4	55,3	39,1
100	69,2	74,5	61,7	50,1
125	75,9	82,3	69,3	59,8
160	75,6	80,5	69,5	62,2
200	77,6	82,3	71,0	66,7
250	83,3	88,3	77,2	74,7
315	80,4	85,8	75,1	73,8
400	85,9	90,5	81,7	81,1
500	82,9	88,9	78,8	79,7
630	82,1	86,6	78,8	80,2
800	81,6	86,2	76,8	80,8
1000	73,6	76,8	71,0	73,6
1250	73,0	76,2	0,0	73,6
1600	71,4	74,5	69,6	72,4
2000	70,4	72,1	68,9	71,6
2500	71,8	73,4	70,3	73,1
3150	75,4	76,9	74,2	76,6
4000	77,6	78,9	76,2	78,6
5000	77,2	78,6	75,6	77,7
6300	75,8	77,1	74,3	75,7
8000	76,2	77,4	75,1	75,1
10000	76,1	77,4	74,8	73,6
12500	74,1	75,2	73,0	69,8
16000	71,3	72,7	70,1	64,7
20000	66,8	68,0	65,6	57,5



Freq. [Hz]	Lfeq [dB]	Lfmax [dB]	Lfmin [dB]	LAfeq [dB]
8	65,9	81,7	37,4	-8,1
16	73,5	81,7	49,2	21,4
31,5	85,5	91,3	63,4	49,8
63	78,8	84,1	55,3	49,7
125	79,2	82,3	61,7	64,3
250	85,8	88,3	71,0	77,6
500	88,7	90,5	78,8	85,1
1000	82,7	86,2	0,0	82,2
2000	76,0	74,5	68,9	77,2
4000	81,6	78,9	74,2	82,5
8000	80,8	77,4	74,3	79,7
16000	76,4	75,2	65,6	71,2



INGENIEURBÜRO FÜR BAUPHYSIK

SCHALL-, WÄRME-, FEUCHTESCHUTZ

Michelsbergstraße 4
67098 Bad Dürkheim

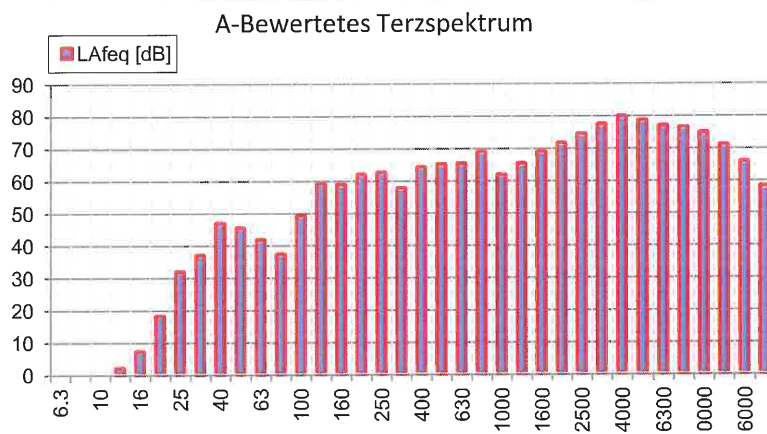
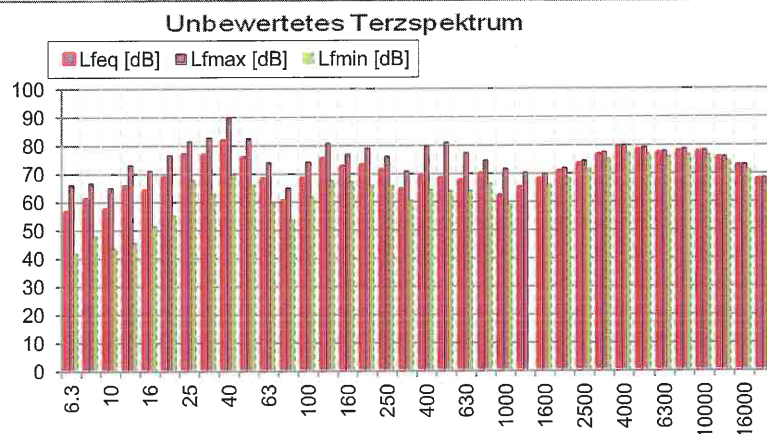
Telefon: (0 63 22) 9 41 95 13
Fax: (0 63 22) 9 41 97 47
info@ibmalo.de

Projekt:	15.0912						
Objekt:	lanwirtschaftl. Halle; Betrieb Hr Müller						
Quelle:	Trocknungsanlage						
Messfile:	6	Messung:	6		Trigg.-Zeit:	02.12.2015 11:26:12	
Kommentar:	Auslass Staub, Ostfassade Trocknungsanlage, Trocknungsbetrieb				Messdauer:	00:02:46.000	

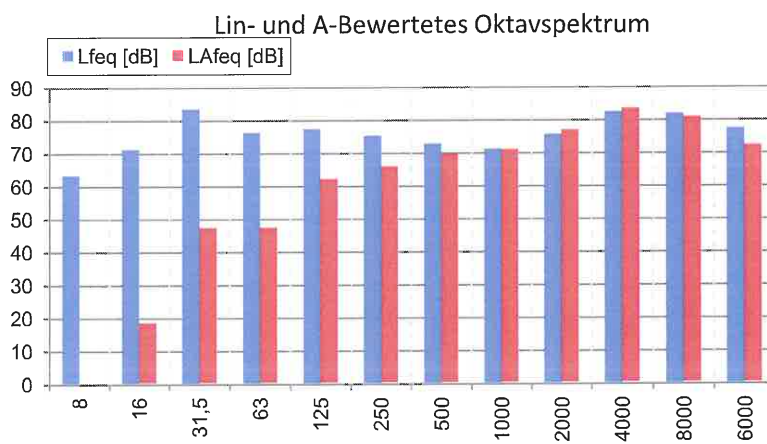
Messergebnisse:

LAeq	86,3	dB	LCeq	87,3	dB	L 1%	86,8	dB	L90%	86,0	dB
LAFmax5	86,8	dB	LCFmax	90,6	dB	L5%	86,6	dB	L95%	85,9	dB
LAFmax	87,3	dB	LCeq-LAeq	1,0	dB	L10%	86,5	dB	L 99%	85,7	dB
Tmax5-LAeq	0,5	dB	LCFmax-LAFmax	3,3	dB	L 50%	86,3	dB			

Freq. [Hz]	Lfeq [dB]	Lfmax [dB]	Lfmin [dB]	LAfeq [dB]
6,3	56,2	66,1	41,7	-29,1
8	60,7	66,7	47,8	-17,1
10	57,0	64,9	43,4	-13,4
12,5	65,3	73,0	45,4	1,9
16	63,8	71,2	51,3	7,1
20	68,5	76,6	55,0	18,0
25	76,4	81,5	67,4	31,7
31,5	76,3	82,8	62,8	36,9
40	81,3	89,9	68,9	46,7
50	75,4	82,6	65,9	45,2
63	67,8	74,0	59,5	41,6
80	59,7	64,9	53,5	37,2
100	68,1	74,1	61,5	49,0
125	74,9	80,8	67,3	58,8
160	72,1	77,0	66,9	58,7
200	72,6	79,0	65,8	61,7
250	71,0	76,0	65,6	62,4
315	64,1	70,8	60,3	57,5
400	68,8	79,7	64,1	64,0
500	68,1	81,0	63,7	64,9
630	67,0	77,3	63,8	65,1
800	69,5	74,6	66,3	68,7
1000	61,6	71,7	59,0	61,6
1250	64,5	70,3	0,0	65,1
1600	67,7	69,8	65,8	68,7
2000	70,2	71,9	68,3	71,4
2500	73,0	74,5	71,5	74,3
3150	76,0	77,4	74,7	77,2
4000	78,7	79,9	77,3	79,7
5000	77,9	79,2	76,7	78,4
6300	76,8	77,9	75,7	76,7
8000	77,4	78,6	76,4	76,3
10000	77,1	78,2	76,2	74,6
12500	75,1	75,9	74,3	70,8
16000	72,2	73,1	71,3	65,6
20000	67,3	68,4	66,4	58,0



Freq. [Hz]	Lfeq [dB]	Lfmax [dB]	Lfmin [dB]	LAfeq [dB]
8	63,2	66,7	41,7	-11,8
16	71,1	76,6	45,4	18,4
31,5	83,4	89,9	62,8	47,3
63	76,2	82,6	53,5	47,2
125	77,3	80,8	61,5	62,0
250	75,2	79,0	60,3	65,8
500	72,8	81,0	63,7	69,5
1000	71,2	74,6	0,0	70,8
2000	75,6	74,5	65,8	76,8
4000	82,4	79,9	74,7	83,3
8000	81,9	78,6	75,7	80,7
16000	77,4	75,9	66,4	72,1



INGENIEURBÜRO FÜR BAUPHYSIK

SCHALL-, WÄRME-, FEUCHTESCHUTZ

Michelsbergstraße 4
67098 Bad Dürkheim

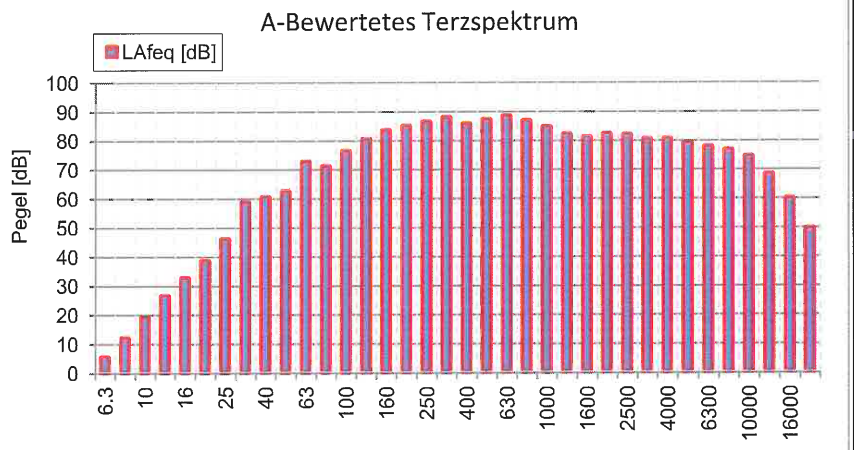
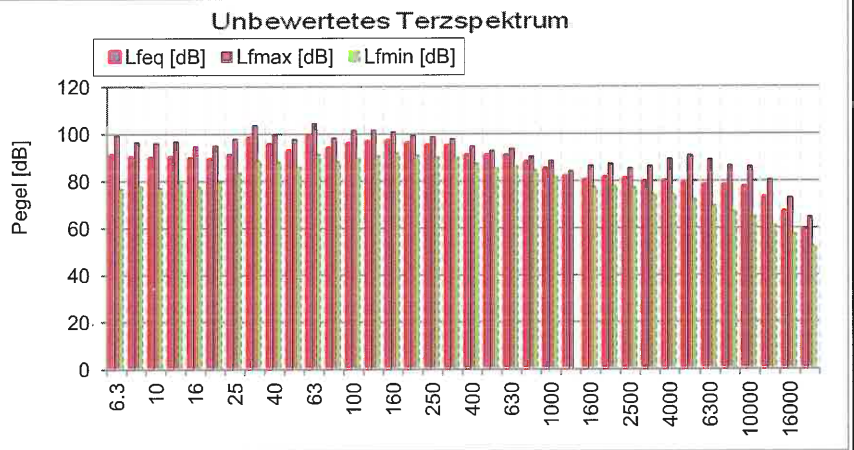
Telefon: (0 63 22) 9 41 95 13
Fax: (0 63 22) 9 41 97 47
info@bmalo.de

Projekt:	15.0912						
Objekt:	lanwirtschaftl. Halle; Betrieb Hr Müller						
Quelle:	Trocknungsanlage						
Messfile:	7	Messung:	7		Trigg.-Zeit:	02.12.2015 11:40:21	
Kommentar:	Abluftöffnung Trockung, direkt am Gitter, Durchmesser 600mm				Messdauer:	00:00:27.000	

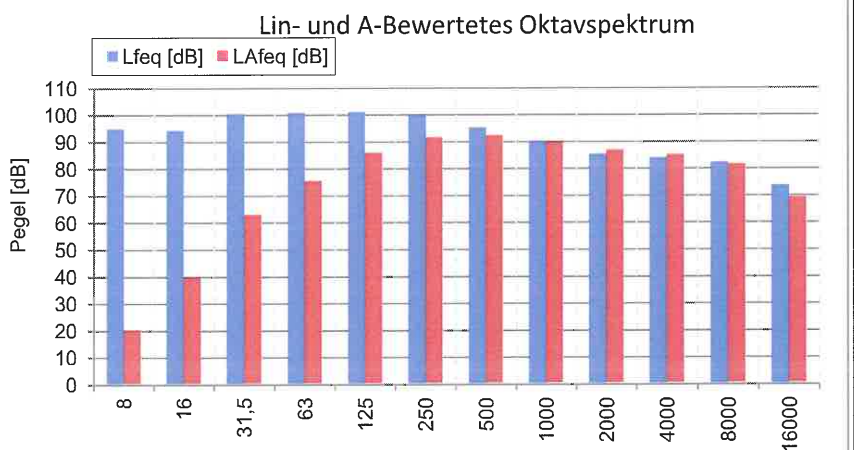
Messergebnisse:

LAeq	97,1	dB	LCeq	106,3	dB	L 1%	98,3	dB	L90%	96,3	dB	LAFmin	89,4	dB
LAFmax5	98,6	dB	LCFmax	108,3	dB	L5%	97,8	dB	L95%	96,1	dB			
LAFmax	100,3	dB	LCeq-LAeq	9,2	dB	L10%	97,7	dB	L 99%	94,7	dB			
Tmax5-LAeq	1,5	dB	LCFmax-LAFmax	8,0	dB	L 50%	97,1	dB						

Freq. [Hz]	Lfeq [dB]	Lfmax [dB]	Lfmin [dB]	LAfeq [dB]
6,3	90,7	99,4	76,7	5,4
8	89,8	96,6	78,1	12,0
10	89,5	96,2	77,0	19,1
12,5	89,9	96,8	78,8	26,5
16	89,3	94,8	77,4	32,6
20	89,0	95,2	79,9	38,5
25	90,6	97,9	83,4	45,9
31,5	98,1	103,6	88,7	58,7
40	95,1	99,8	88,0	60,5
50	92,6	97,8	86,0	62,4
63	98,9	104,4	91,3	72,7
80	93,6	98,3	88,3	71,1
100	95,5	101,6	89,5	76,4
125	96,4	101,7	90,6	80,3
160	96,7	100,7	91,9	83,3
200	95,8	99,5	90,8	84,9
250	94,9	98,8	90,2	86,3
315	94,5	97,9	90,1	87,9
400	90,5	94,7	87,3	85,7
500	90,4	92,9	85,6	87,2
630	90,3	93,7	86,3	88,4
800	87,5	90,4	84,4	86,7
1000	84,6	88,7	81,8	84,6
1250	81,5	84,1	0,0	82,1
1600	80,0	86,6	77,3	81,0
2000	81,0	87,3	78,0	82,2
2500	80,6	85,4	77,1	81,9
3150	79,2	86,4	74,2	80,4
4000	79,5	89,4	74,2	80,5
5000	78,5	90,8	72,1	79,0
6300	77,8	89,2	69,5	77,7
8000	77,7	86,5	67,1	76,6
10000	76,9	86,1	64,8	74,4
12500	72,6	80,5	61,0	68,3
16000	66,5	72,8	57,3	59,9
20000	58,7	64,7	52,2	49,4



Freq. [Hz]	Lfeq [dB]	Lfmax [dB]	Lfmin [dB]	LAfeq [dB]
8	94,8	99,4	76,7	20,0
16	94,2	96,8	77,4	39,7
31,5	100,4	103,6	83,4	62,8
63	100,7	104,4	86,0	75,2
125	101,0	101,7	89,5	85,6
250	99,9	99,5	90,1	91,3
500	95,2	94,7	85,6	92,0
1000	90,0	90,4	0,0	89,6
2000	85,3	87,3	77,1	86,5
4000	83,9	90,8	72,1	84,8
8000	82,3	89,2	64,8	81,2
16000	73,7	80,5	52,2	68,9



INGENIEURBÜRO FÜR BAUPHYSIK

Michelsbergstraße 4
67098 Bad Dürkheim

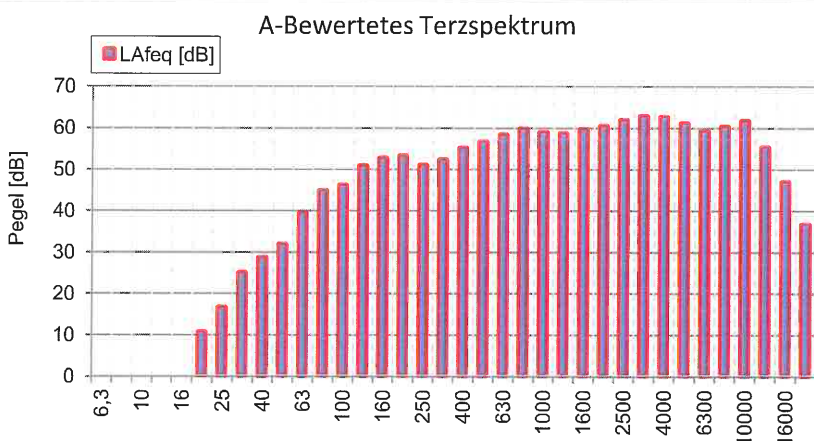
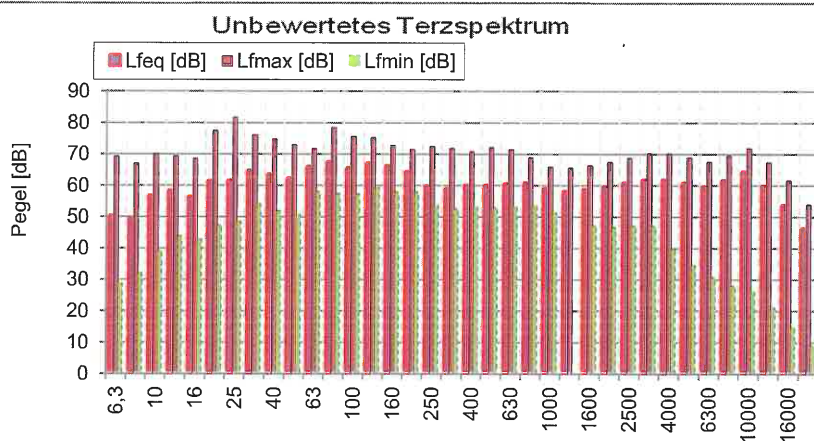
Telefon: (0 63 22) 9 41 95 13
Fax: (0 63 22) 9 41 97 47
info@bmalo.de

SCHALL-, WÄRME-, FEUCHTESCHUTZ

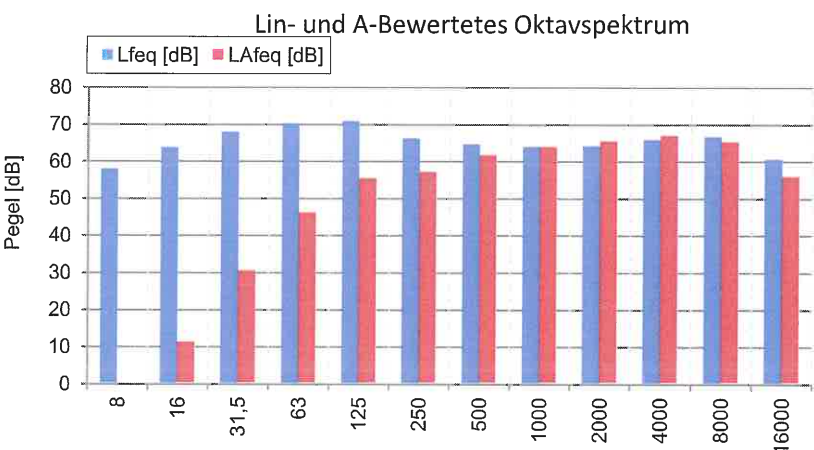
Projekt:	15.0912				
Objekt:	lanwirtschaftl. Halle; Betrieb Hr Müller				
Quelle:	Trocknungsanlage				
Messfile:	8	Messung:	8		
Kommentar:	Innenpegel im Nahbereich der Trocknungsanlage, Trocknungsbetrieb				Trigg.-Zeit: 02.12.2015 11:47:00
Messergebnisse:					Messdauer: 00:02:05.000

LAeq	72,2	dB	LCeq	76,2	dB	L 1%	79,0	dB	L90%	64,2	dB	LAFmin	70,2	dB
LAFmax5	75,0	dB	LCFmax	84,1	dB	L5%	77,7	dB	L95%	63,6	dB			
LAFmax	79,4	dB	LCeq-LAeq	4,0	dB	L10%	76,5	dB	L 99%	63,2	dB			
Tmax5-LAeq	2,8	dB	LCFmax-LAFmax	4,7	dB	L 50%	67,7	dB						

Freq. [Hz]	Lfeq [dB]	Lfmax [dB]	Lfmin [dB]	LAfeq [dB]
6,3	50,0	69,3	28,8	-35,3
8	49,1	67,1	32,0	-28,7
10	56,5	70,1	39,2	-13,9
12,5	58,1	69,4	43,8	-5,3
16	56,1	68,5	42,8	-0,6
20	61,2	77,5	47,3	10,7
25	61,3	81,7	48,5	16,6
31,5	64,4	76,1	54,0	25,0
40	63,2	74,8	51,8	28,6
50	62,0	72,9	50,8	31,8
63	65,6	71,8	58,0	39,4
80	67,2	78,4	57,4	44,7
100	65,2	75,6	57,2	46,1
125	66,8	75,3	59,3	50,7
160	66,0	72,7	57,9	52,6
200	64,1	71,5	57,9	53,2
250	59,5	72,4	53,7	50,9
315	58,7	71,9	52,6	52,1
400	59,8	70,8	53,3	55,0
500	59,7	72,1	52,9	56,5
630	60,1	71,5	53,3	58,2
800	60,4	68,8	53,5	59,6
1000	58,8	65,9	51,2	58,8
1250	57,9	65,6	0,0	58,5
1600	58,5	66,3	47,3	59,5
2000	59,1	67,5	46,6	60,3
2500	60,4	68,7	47,1	61,7
3150	61,5	70,2	46,9	62,7
4000	61,5	70,2	39,7	62,5
5000	60,4	68,8	34,6	60,9
6300	59,1	67,6	30,7	59,0
8000	61,2	69,5	28,0	60,1
10000	64,0	71,9	26,2	61,5
12500	59,5	67,4	21,1	55,2
16000	53,4	61,5	14,8	46,8
20000	45,9	53,9	9,1	36,6



Freq. [Hz]	Lfeq [dB]	Lfmax [dB]	Lfmin [dB]	LAfeq [dB]
8	58,0	70,1	28,8	-13,7
16	63,7	77,5	42,8	11,1
31,5	67,9	81,7	48,5	30,4
63	70,2	78,4	50,8	46,0
125	70,8	75,6	57,2	55,3
250	66,2	72,4	52,6	56,9
500	64,6	72,1	52,9	61,5
1000	63,9	68,8	0,0	63,8
2000	64,2	68,7	46,6	65,4
4000	65,9	70,2	34,6	66,9
8000	66,7	71,9	26,2	65,1
16000	60,6	67,4	9,1	55,8



Anlage: 5.1
 Bericht: 15.0912
 Pegelbeurteilungskarte: Tag
 Rasterhöhe: 3 m über Gelände

Verkehrslärm

Bebauungsplan
 "In den Pfuhläcker-Zwerchfeld"
 Ortsgemeinde
 Bruchmühlbach-Misau

Legende:

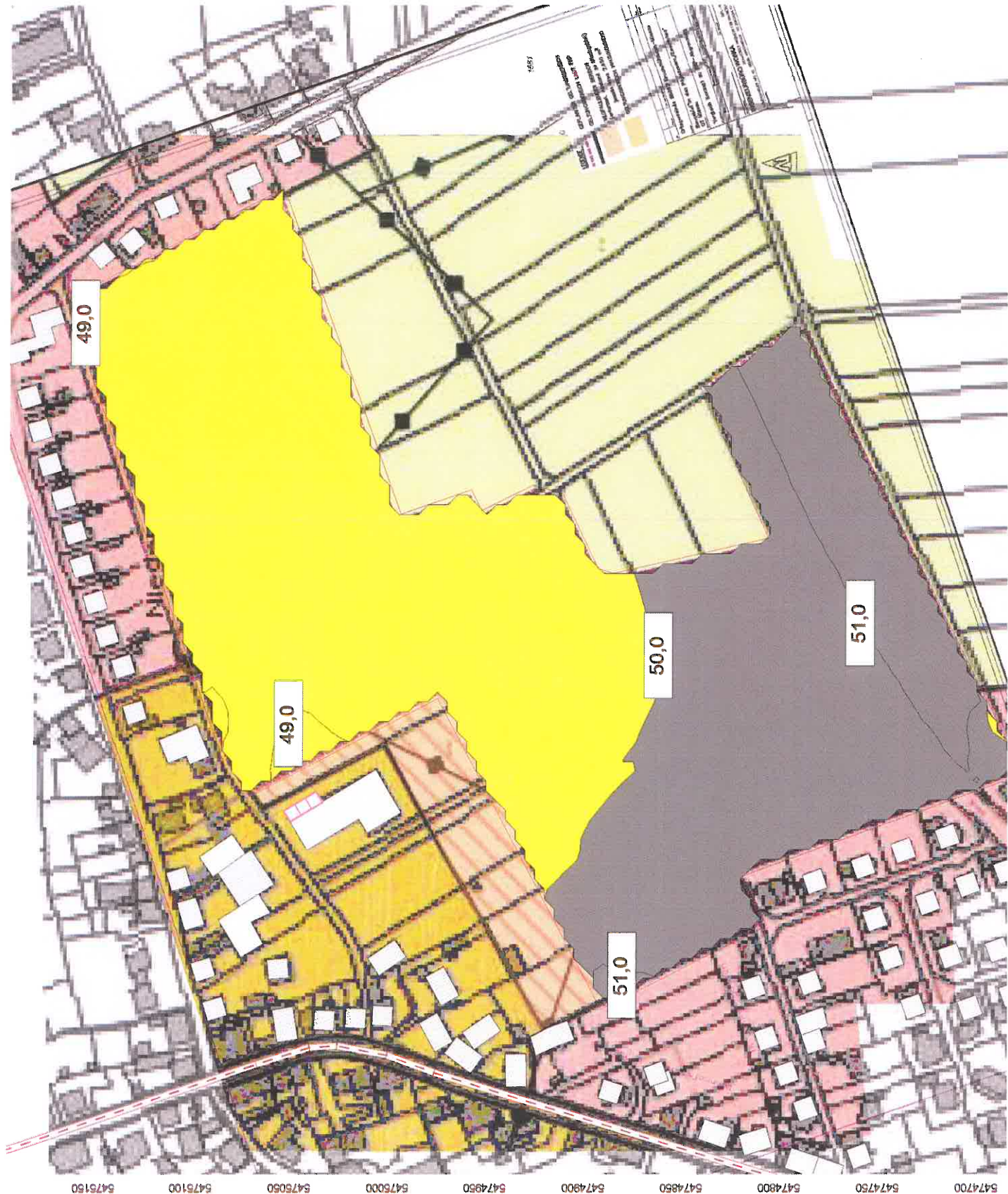
> 35.0 dB
> 40.0 dB
> 45.0 dB
> 50.0 dB
> 55.0 dB
> 60.0 dB
> 65.0 dB
> 70.0 dB
> 75.0 dB
> 80.0 dB
> 85.0 dB

Maßstab: 1 : 2700

Auftraggeber:
 Baulandentwicklung
 Kommunalbau Rheinland-Pfalz GmbH
 Löwenhofstraße 6
 55116 Mainz

erstellt durch:
 Dipl.-Ing. Ch. Malo
 INGENIEURBÜRO FÜR BAUPHYSIK
 Dipl.-Ing. Ch. Malo
 Michelsbergstraße 4
 D-67098 Bad Dürkheim

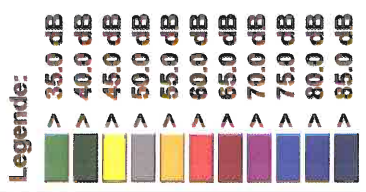
Tel: 06322/9419513
 Fax: 06322/9419747
 Bad Dürkheim, den 03.12.15



Anlage: 5.2
 Bericht: 15.0912
 Pegelbeurteilungskarte: Tag
 Rasterhöhe: 6 m über Gelände

Verkehrslärm

Bebauungsplan
 "In den Pfuhläcker-Zwerchfeld"
 Ortsgemeinde
 Bruchmühlbach-Misau



Maßstab: 1 : 2700

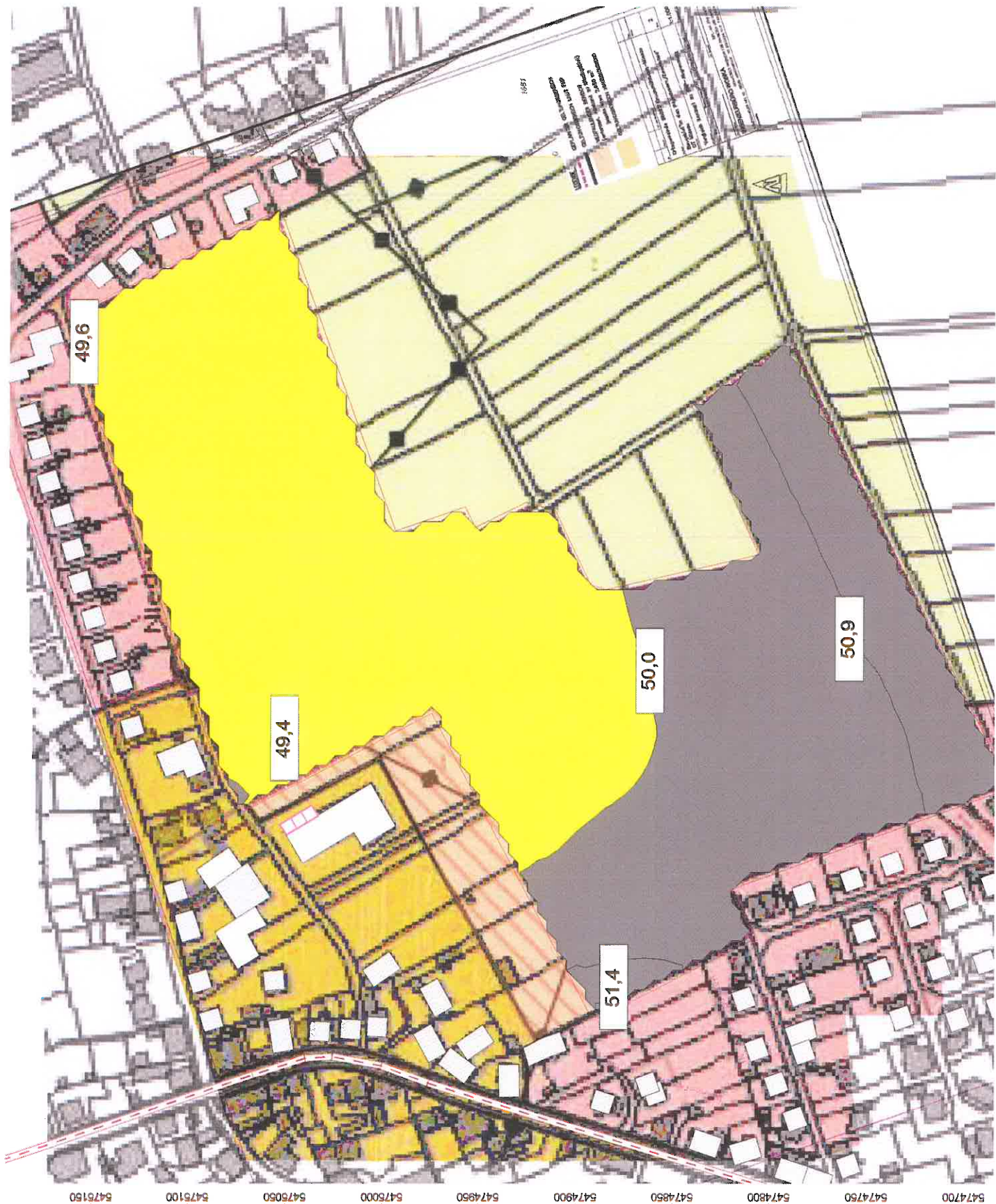
Auftraggeber:
 Baulandentwicklung
 Kommunalbau Rheinland-Pfalz GmbH
 Löwenhofstraße 6
 55116 Mainz

erstellt durch:
 Dipl.-Ing. Ch. Malo

INGENIEURBÜRO FÜR BAUPHYSIK
 Dipl.-Ing. Ch. Malo
 Michelsbergstraße 4
 D-67098 Bad Dürkheim

Tel: 06322/9419513
 Fax: 06322/9419747

Bad Dürkheim, den 03.12.15



Anlage: 5.3

Bericht: 15.09/12

Pegelbeurteilungskarte: Nacht

Rasterhöhe: 3 m über Gelände

Verkehrslärm

Bebauungsplan
"In den Pfuhläcker-Zwerchfeld"

Ortsgemeinde

Bruchmühlbach-Misau

Legende:



Maßstab: 1 : 2700

Auftraggeber:

Baulandentwicklung
Kommunalbau Rheinland-Pfalz GmbH
Löwenhofstraße 6

55116 Mainz

erstellt durch:

Dipl.-Ing. Ch. Malo

INGENIEURBÜRO FÜR BAUPHYSIK

Dipl.-Ing. Ch. Malo

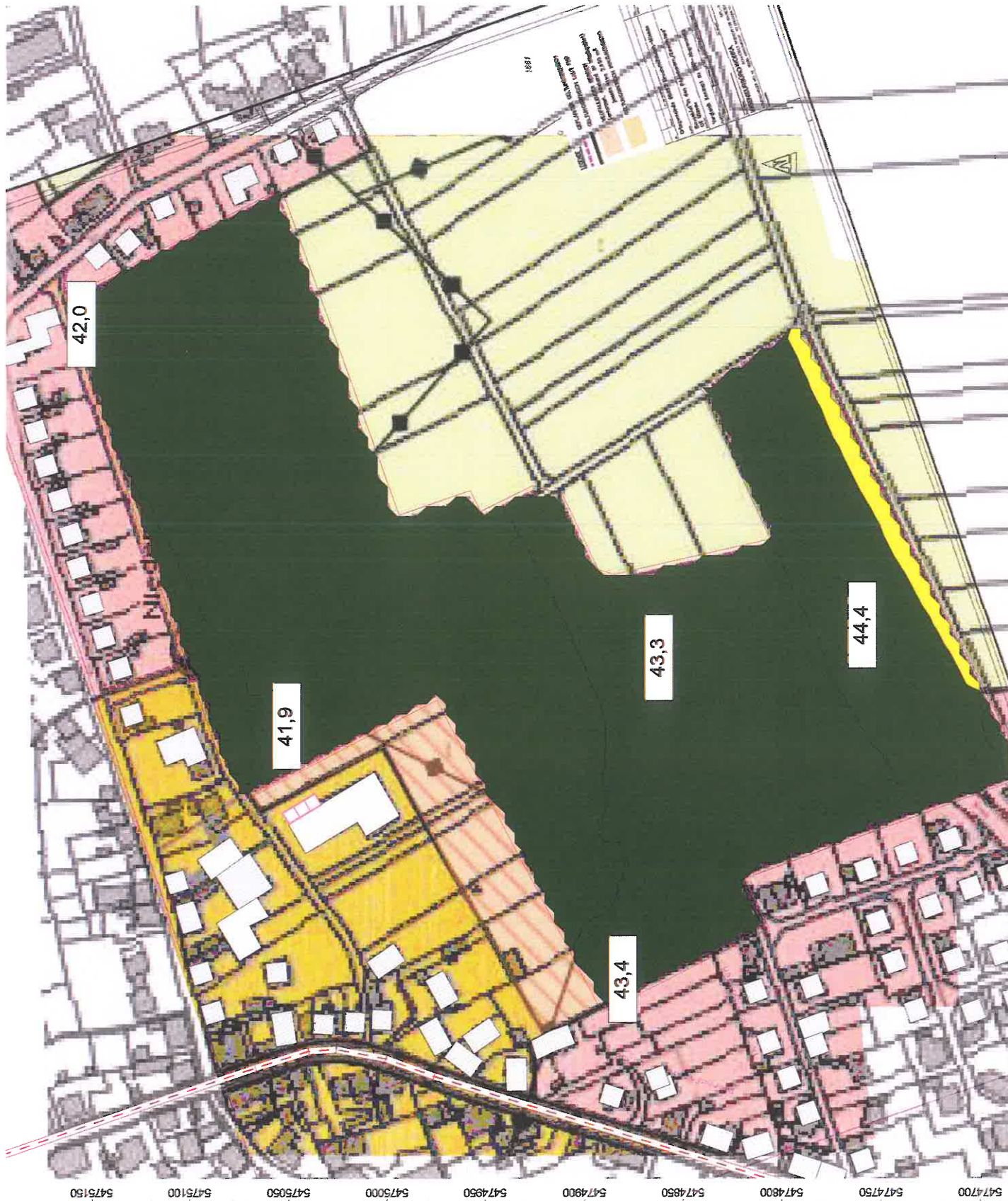
Michelsbergstraße 4

D-67098 Bad Dürkheim

Tel: 06322/9419513

Fax: 06322/9419747

Bad Dürkheim, den 03.12.15



Anlage: 5.4

Bericht: 15.0912

Pegelbeurteilungskarte: Nacht

Rasterhöhe: 6 m über Gelände

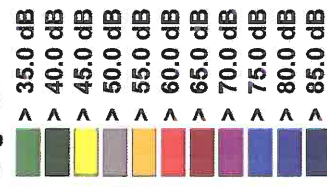
Verkehrslärm

Bebauungsplan
"In den Pfuhläcker-Zwerchfeld"

Ortsgemeinde

Bruchmühlbach-Misau

Legende:



Maßstab: 1 : 2700

Auftraggeber:

Baulandentwicklung

Kommunalbau Rheinland-Pfalz GmbH

Löwenhofstraße 6

55116 Mainz

erstellt durch:

Dipl.-Ing. Ch. Malo

INGENIEURBÜRO FÜR BAUPHYSIK

Dipl.-Ing. Ch. Malo

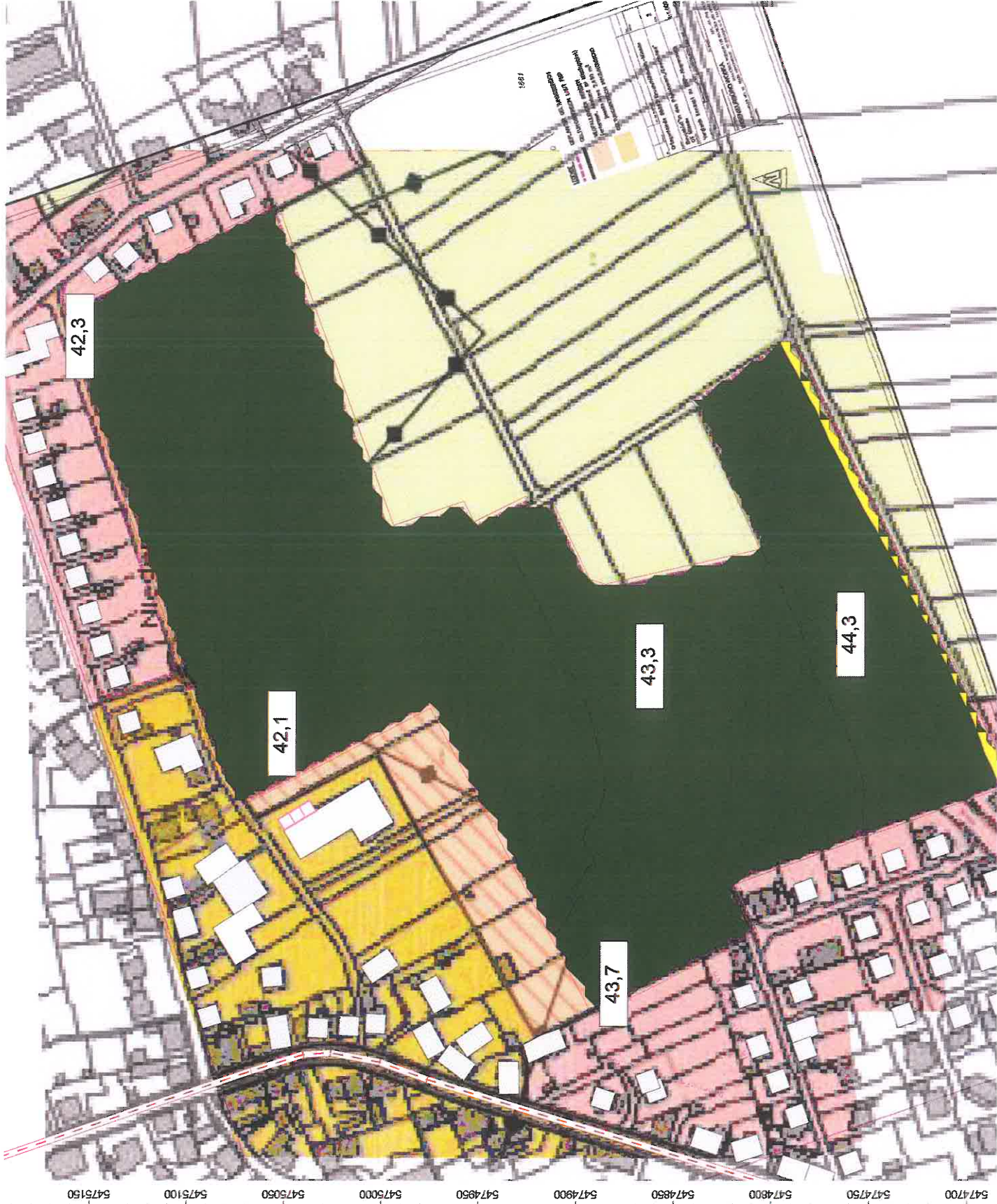
Michelsbergstraße 4

D-67098 Bad Dürkheim

Tel: 06322/9419513

Fax: 06322/9419747

Bad Dürkheim, den 03.12.15

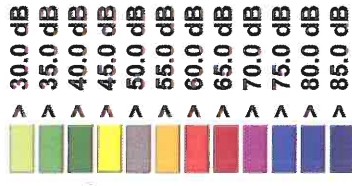


Anlage: 6.1
 Bericht: 15.09/12
 Pegelbeurteilungskarte: Tag
 Rasterhöhe: 3 m über Gelände

Betriebslärm

Bebauungsplan
 "In den Pfuhläcker-Zwerchfeld"
 Ortsgemeinde
 Bruchmühlbach-Misau

Legende:



Maßstab: 1 : 2700

Auftraggeber:

Baulandentwicklung
 Kommunalbau Rheinland-Pfalz GmbH
 Löwenhofstraße 6

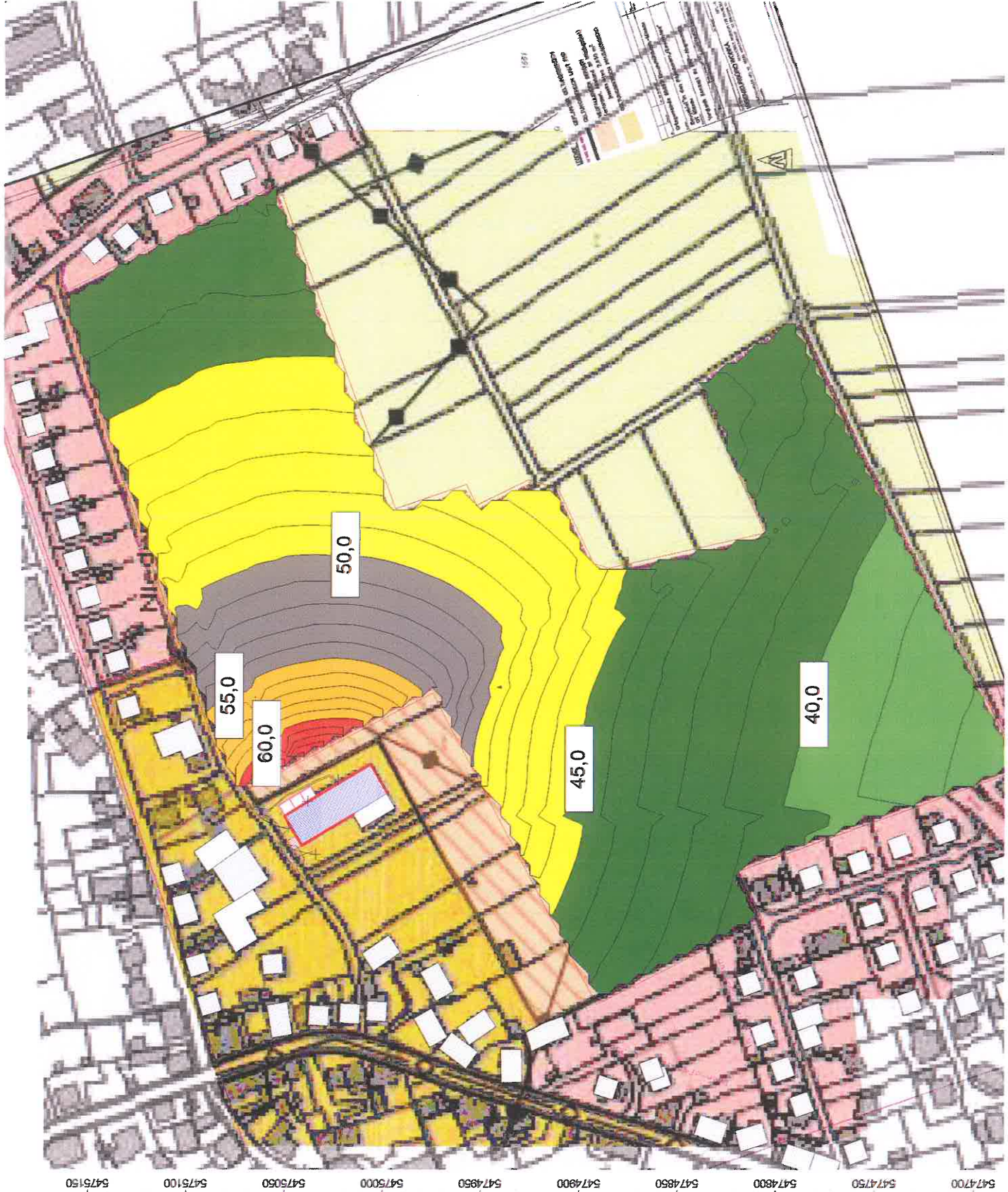
55116 Mainz

erstellt durch:
 Dipl.-Ing. Ch. Malo

INGENIEURBÜRO FÜR BAUPHYSIK
 Dipl.-Ing. Ch. Malo
 Michelsbergstraße 4
 D-67098 Bad Dürkheim

Teil: 06322/04/19513
 Fax: 06322/04/19747

Bad Dürkheim, den 03.12.15

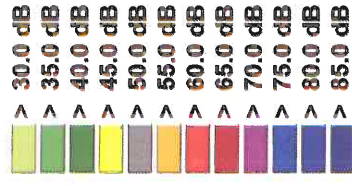


Anlage: 6.2
 Bericht: 15.0912
 Pegelbeurteilungskarte: Tag
 Rasterhöhe: 6 m über Gelände

Betriebslärm

Bebauungsplan
 "In den Pfuhläcker-Zwerchfeld"
 Ortsgemeinde
 Bruchmühlbach-Misau

Legende:



Maßstab: 1 : 2700

Auftraggeber:

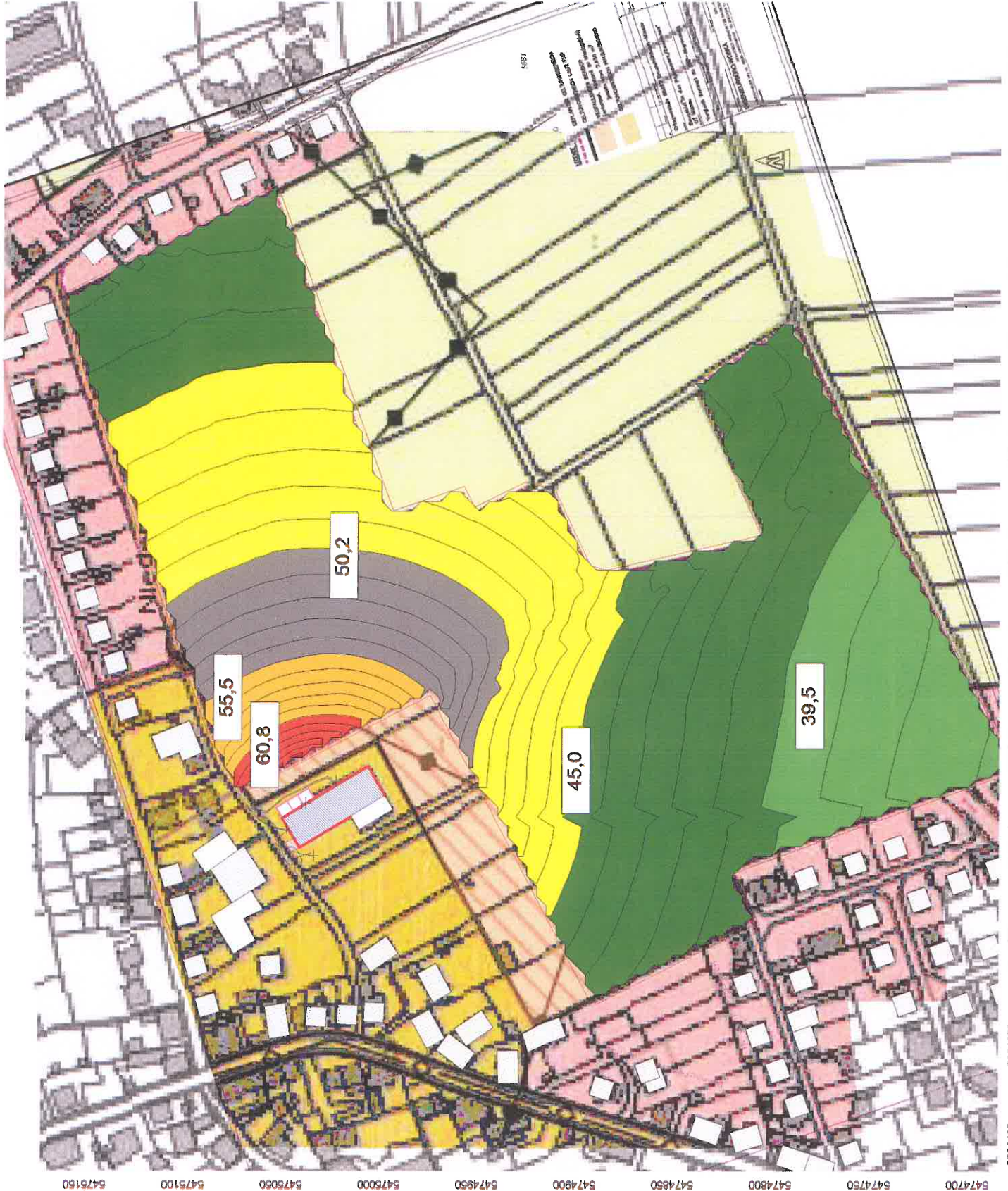
Baulandentwicklung
 Kommunalbau Rheinland-Pfalz GmbH
 Löwenhofstraße 6
 55116 Mainz

erstellt durch:
 Dipl.-Ing. Ch. Malo

INGENIEURBÜRO FÜR BAUPHYSIK
 Dipl.-Ing. Ch. Malo
 Michelsbergstraße 4
 D-67098 Bad Dürkheim

Tel: 06322/9419513
 Fax: 06322/9419747

Bad Dürkheim, den 03.12.15

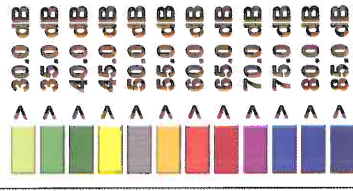


Anlage: 6.3
 Bericht: 15.09.12
 Pegelbeurteilungskarte: Nacht
 Rasterhöhe: 3 m über Gelände

Betriebslärm

Bebauungsplan
 "In den Pfulklärker-Zwerchfeld"
 Ortsgemeinde
 Bruchmühlbach-Misau

Legende:



Maßstab: 1 : 2700

Auftraggeber:

Baulandentwicklung
 Kommunalbau Rheinland-Pfalz GmbH
 Löwenhofstraße 6
 55116 Mainz

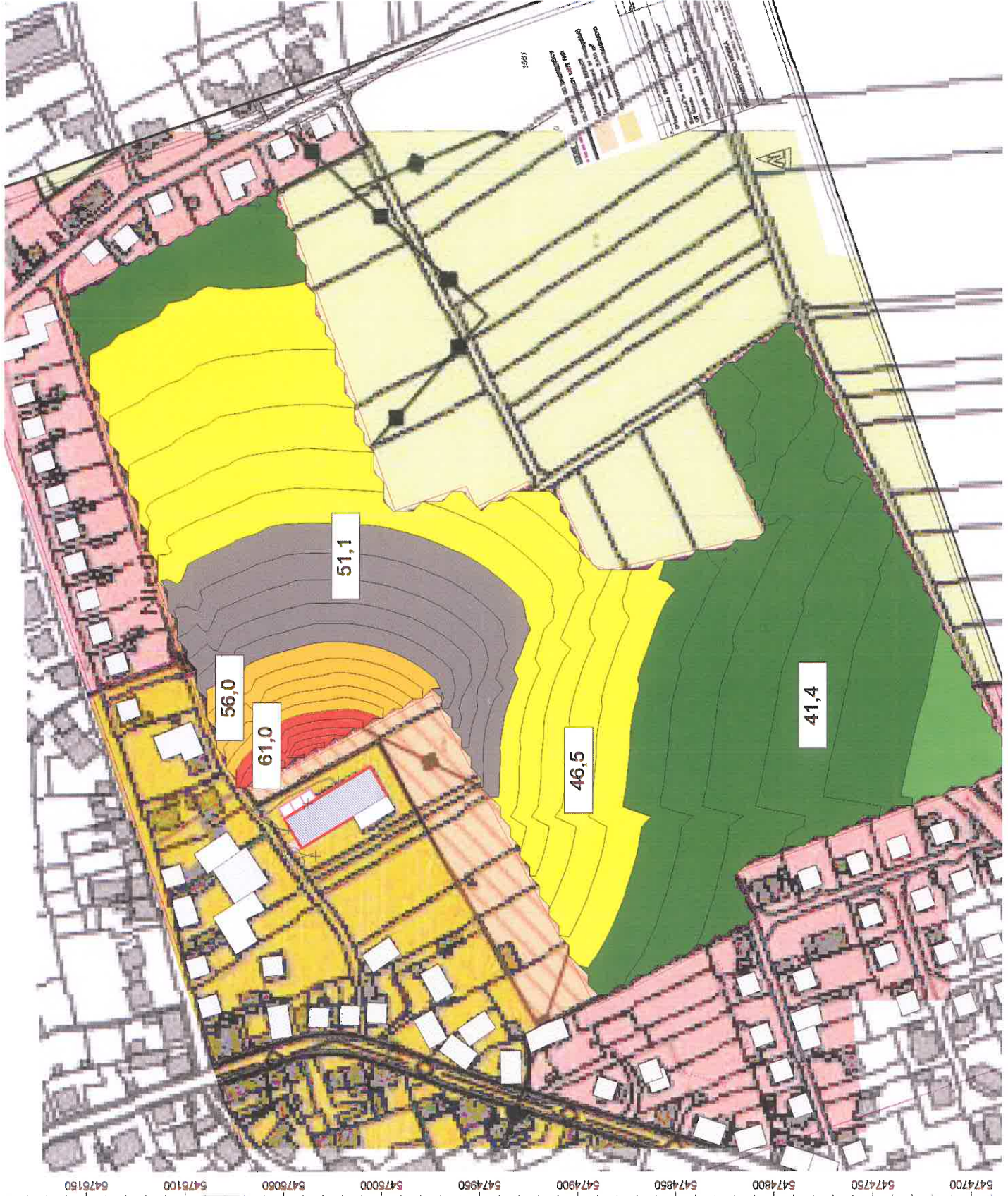
erstellt durch:

Dipl.-Ing. Ch. Malo

INGENIEURBÜRO FÜR BAUPHYSIK
 Dipl.-Ing. Ch. Malo
 Michelsbergstraße 4
 D-67098 Bad Dürkheim

Tel: 06322/9419513
 Fax: 06322/9419747

Bad Dürkheim, den 03.12.15



Anlage: 6.4
 Bericht: 15.0912
 Pegelbeurteilungskarte: Nacht
 Rasterhöhe: 6 m über Gelände

Betriebslärm

Bebauungsplan
 "In den Pfuhliäcker-Zwerchfeld"
 Ortsgemeinde
 Bruchmühlbach-Misau

Legende:

- > 30.0 dB
- > 35.0 dB
- > 40.0 dB
- > 45.0 dB
- > 50.0 dB
- > 55.0 dB
- > 60.0 dB
- > 65.0 dB
- > 70.0 dB
- > 75.0 dB
- > 80.0 dB
- > 85.0 dB

Maßstab: 1 : 2700

Auftraggeber:

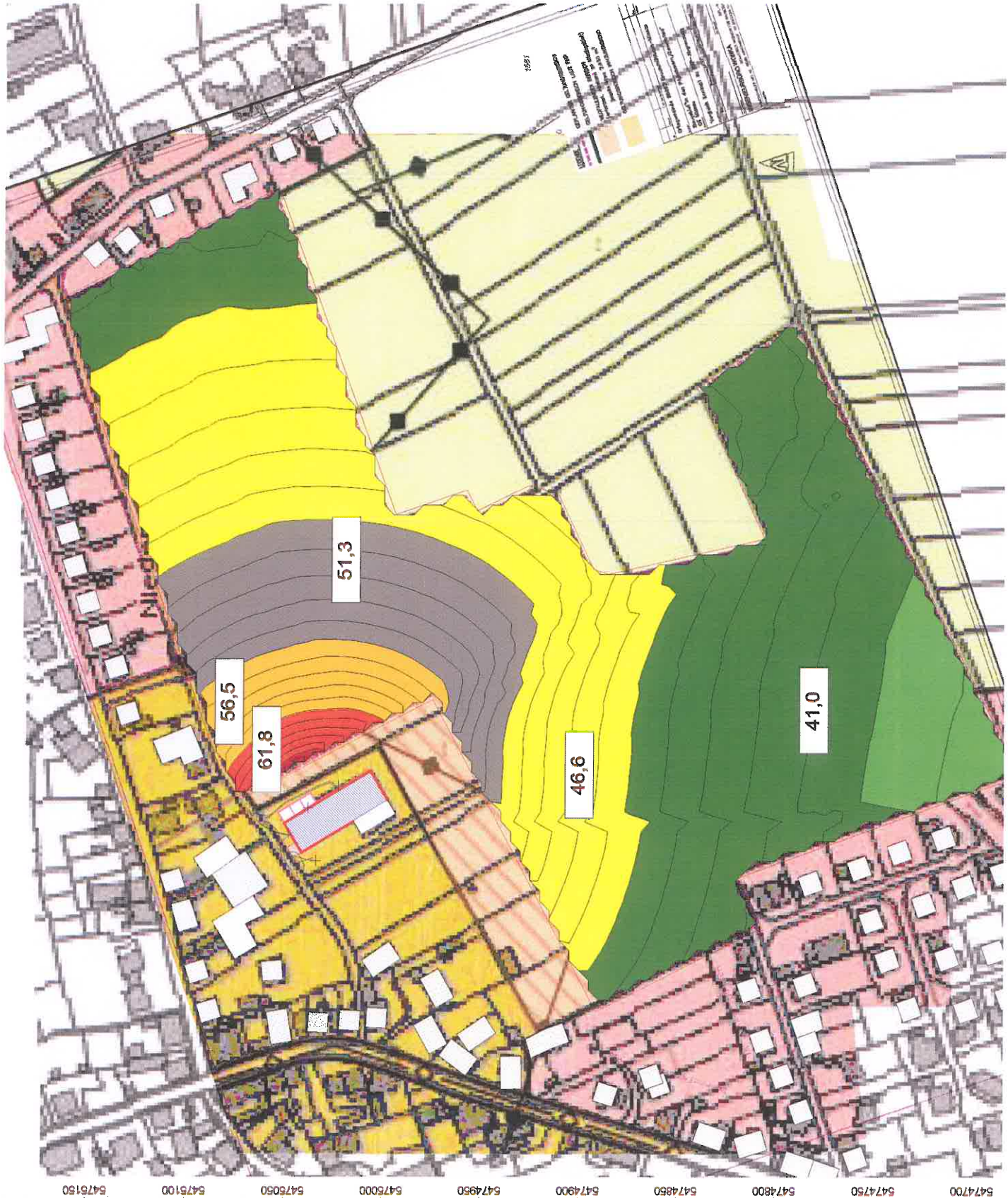
Baulandentwicklung
 Kommunalbau Rheinland-Pfalz GmbH
 Löwenhofstraße 6
 55116 Mainz

erstellt durch:
 Dipl.-Ing. Ch. Malo

INGENIEURBÜRO FÜR BAUPHYSIK
 Dipl.-Ing. Ch. Malo
 Michelsbergstraße 4
 D-67098 Bad Dürkheim

Tel: 06322/9419513
 Fax: 06322/9419747

Bad Dürkheim, den 03.12.15



Anlage: 7.1
 Bericht: 15.0912
 Pegelbeurteilungskarte: Tag
 Rasterhöhe: 3 m über Gelände

maßgeblicher
 Außenlärmpegel

Bebauungsplan
 "In den Pfuhläcker-Zwerchfeld"
 Ortsgemeinde
 Bruchmühlbach-Misau



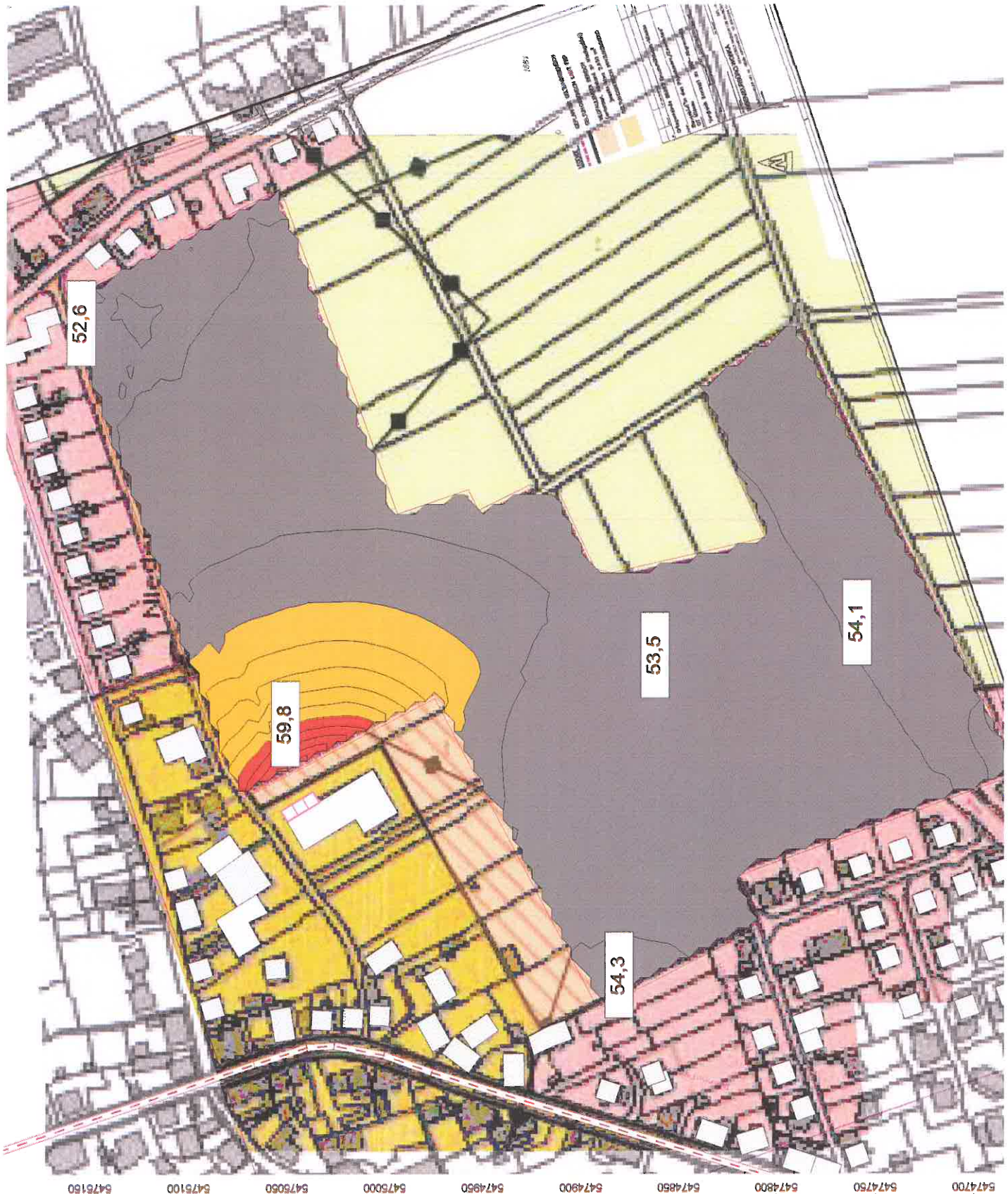
Maßstab: 1 : 2700

Auftraggeber:
 Baulandentwicklung
 Kommunalbau Rheinland-Pfalz GmbH
 Löwenhofstraße 6
 55116 Mainz

erstellt durch:
 Dipl.-Ing. Ch. Malo

INGENIEURBÜRO FÜR BAUPHYSIK
 Dipl.-Ing. Ch. Malo
 Michelsbergstraße 4
 D-67098 Bad Dürkheim

Tel: 06322/9419513
 Fax: 06322/9419747
 Bad Dürkheim, den 03.12.15



Anlage: 7.2
 Bericht: 15.0912
 Pegelbeurteilungskarte: Tag
 Rasterhöhe: 6 m über Gelände

maßgeblicher
 Außenlärmpegel

Bebauungsplan
 "In den Pflücker-Zwerchfeld"
 Ortsgemeinde
 Bruchmühlbach-Misau

Legende:

> 35.0 dB
> 40.0 dB
> 45.0 dB
> 50.0 dB
> 55.0 dB
> 60.0 dB
> 65.0 dB
> 70.0 dB
> 75.0 dB
> 80.0 dB
> 85.0 dB

Maßstab: 1 : 2700

Auftraggeber:

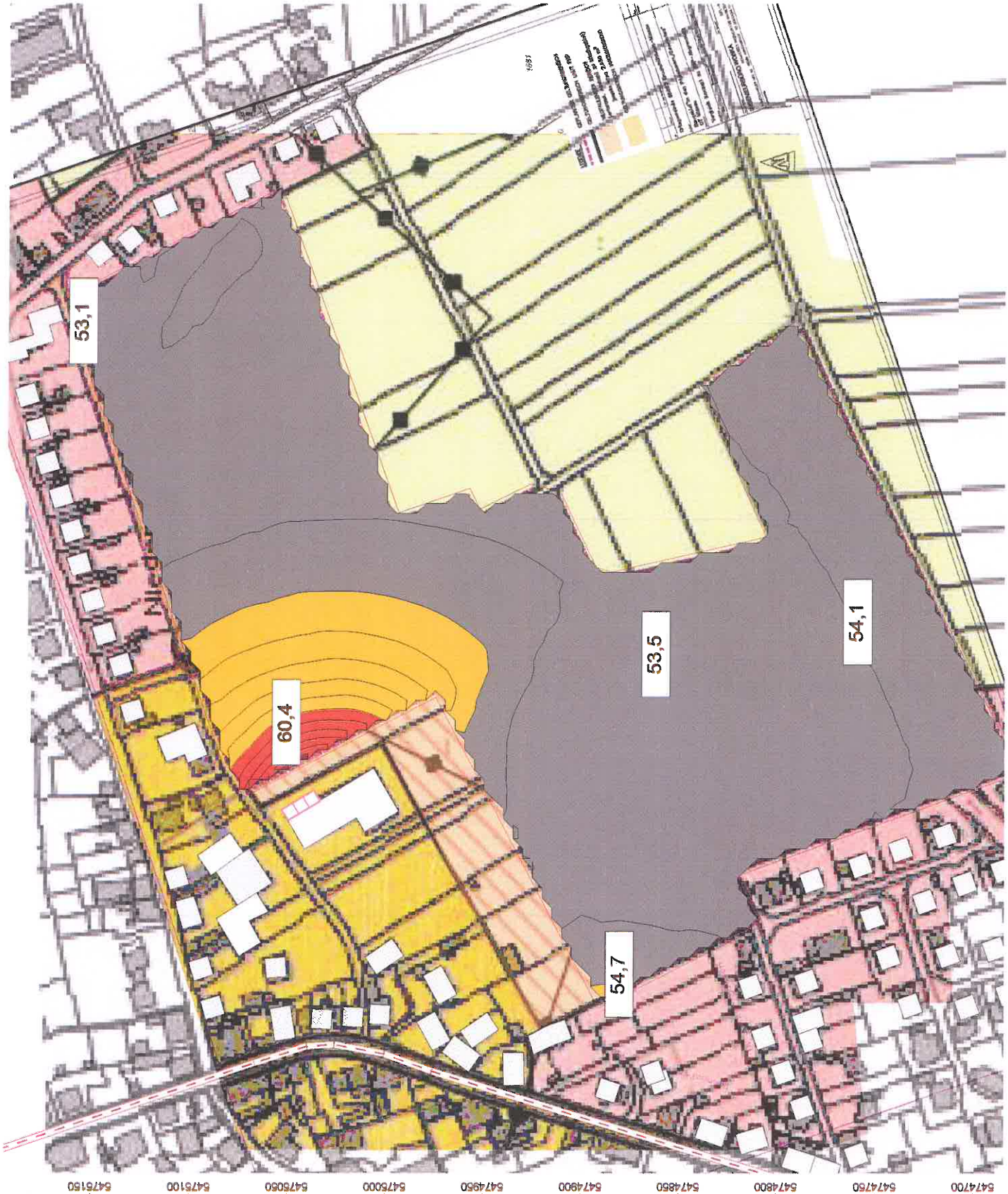
Baulandentwicklung
 Kommunalbau Rheinland-Pfalz GmbH
 Löwenhofstraße 6
 55116 Mainz

erstellt durch:
 Dipl.-Ing. Ch. Malo

INGENIEURBÜRO FÜR BAUPHYSIK
 Dipl.-Ing. Ch. Malo
 Michelsbergstraße 4
 D-67098 Bad Dürkheim

Tel: 06322/9419513
 Fax: 06322/9419747

Bad Dürkheim, den 09.12.15

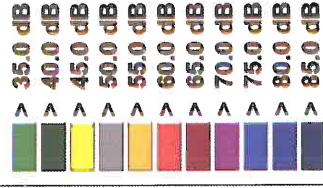


Anlage: 7.3
Bericht: 15.0912
Pegelbeurteilungskarte: Nacht
Rasterhöhe: 3 m über Gelände

maßgeblicher
Außenlärmpegel

Bebauungsplan
"In den Pfuhläcker-Zwerchfeld"
Ortsgemeinde
Bruchmühlbach-Misau

Legende:



Maßstab: 1 : 2700

Auftraggeber:

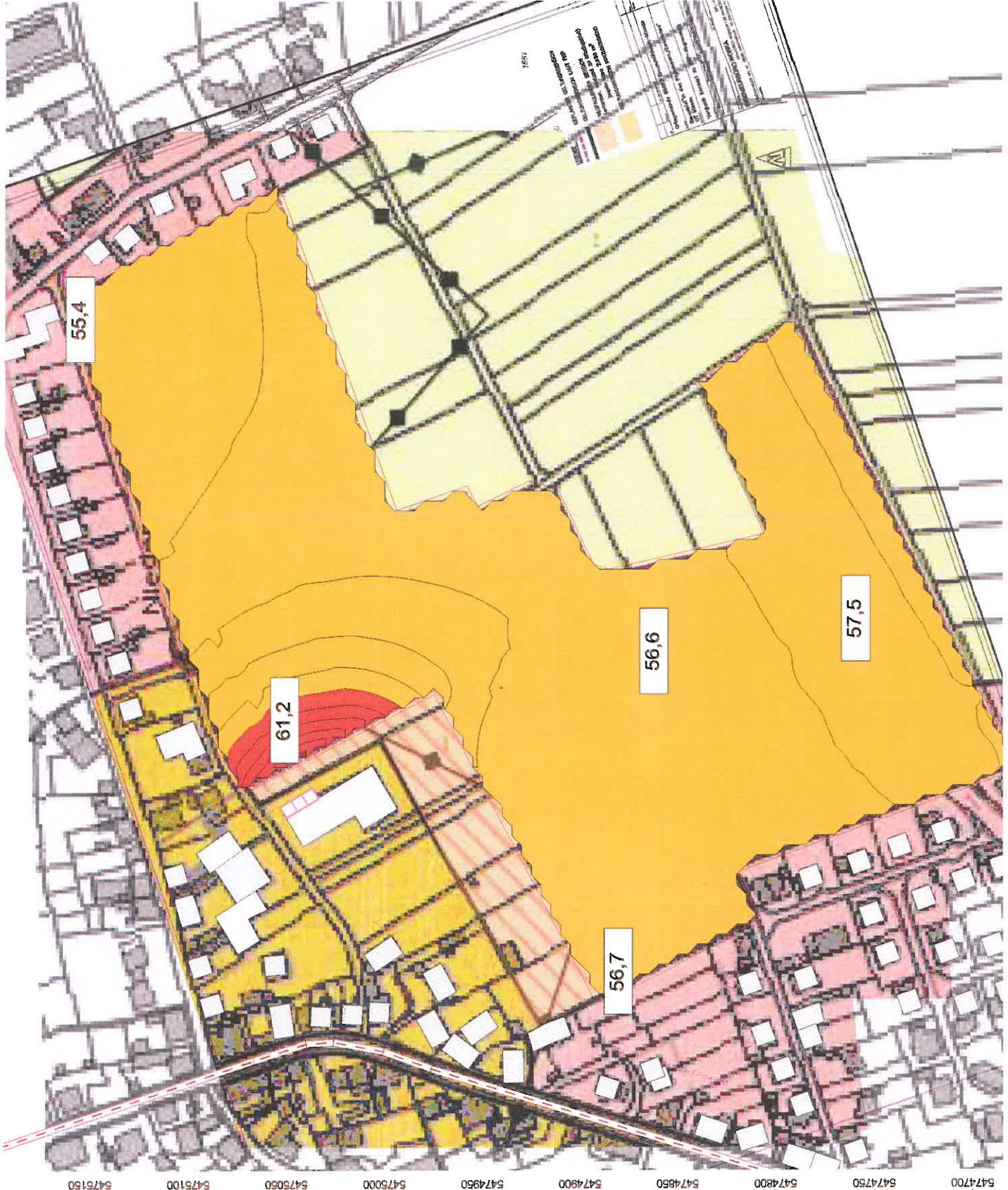
Baulandentwicklung
Kommunalbau Rheinland-Pfalz GmbH
Löwenhofstraße 6
55116 Mainz

erstellt durch:
Dipl.-Ing. Ch. Malo

INGENIEURBÜRO FÜR BAUPHYSIK
Dipl.-Ing. Ch. Malo
Michelsbergstraße 4
D-67098 Bad Dürkheim

Tel: 06322/9419513
Fax: 06322/9419747

Bad Dürkheim, den 03.12.15

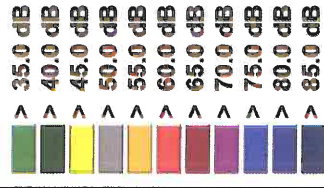


Anlage: 7.4
 Bericht: 15.0912
 Pegelbeurteilungskarte: Nacht
 Rasterhöhe: 6 m über Gelände

maßgeblicher
 Außenlärmpegel

Bebauungsplan
 "In den Pfulklärker-Zwerchfeld"
 Ortsgemeinde
 Bruchmühlbach-Misau

Legende:



Maßstab: 1 : 2700

Auftraggeber:

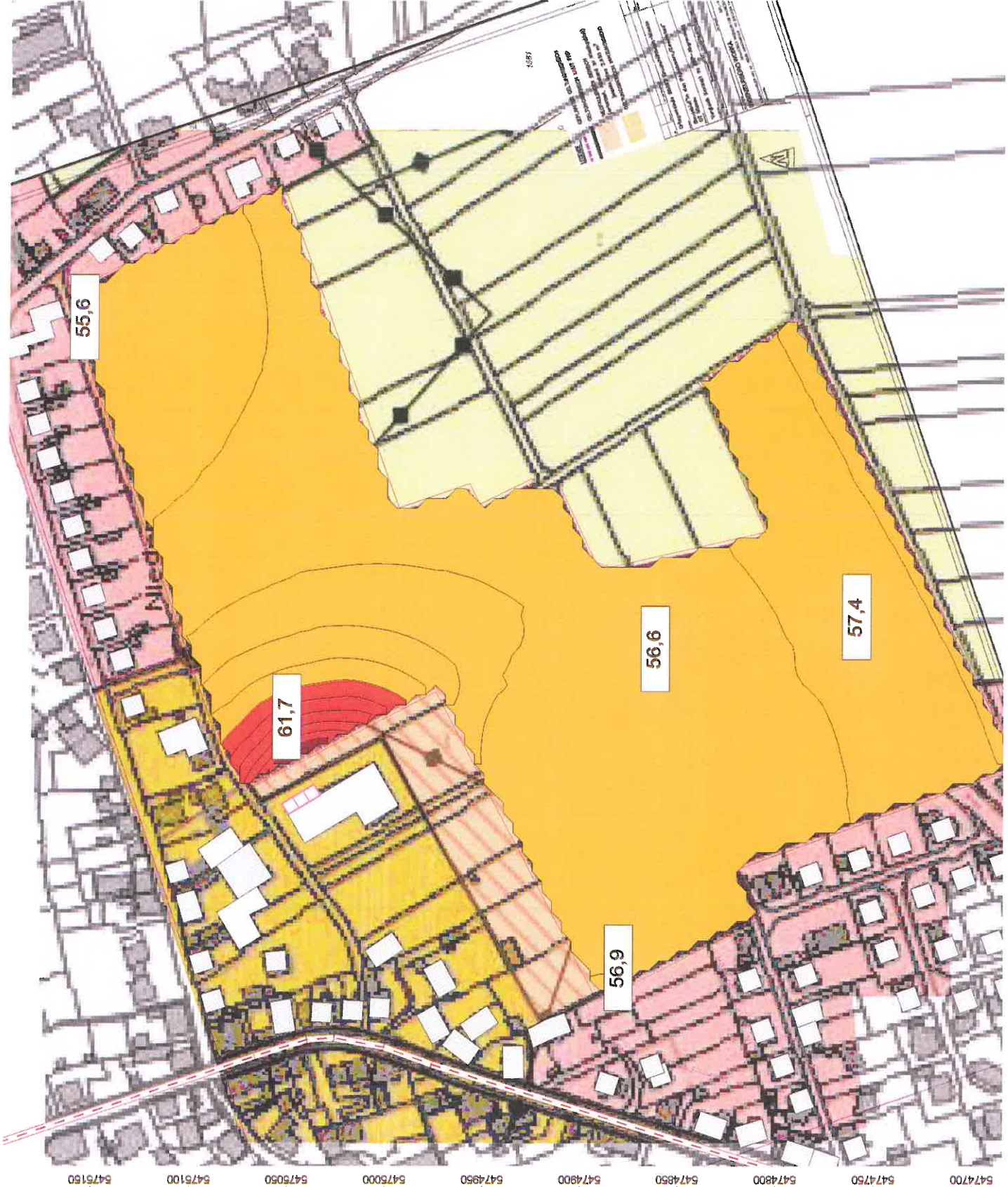
Baulandentwicklung
 Kommunalbau Rheinland-Pfalz GmbH
 Löwenhofstraße 6
 55116 Mainz

erstellt durch:
 Dipl.-Ing. Ch. Malo

INGENIEURBÜRO FÜR BAUPHYSIK
 Dipl.-Ing. Ch. Malo
 Michelsbergstraße 4
 D-67098 Bad Dürkheim

Tel: 063229419513
 Fax: 063229419747

Bad Dürkheim, den 03.12.15



Anlage: 8
Bericht: 15.0912
Pegelbeurteilungskarte:

Lärmpegelbereiche

Bebauungsplan
"In den Pfrhläcker-Zwerrchfeld"
Ortsgemeinde
Bruchmühlbach-Misau

Legende:

- LP 1
- LP 2
- LP 3
- LP 4
- LP 5
- LP 6

Maßstab: 1 : 2700

Auftraggeber:

Baulandentwicklung
Kommunalbau Rheinland-Pfalz GmbH
Löwenhofstraße 6
55116 Mainz

erstellt durch:

Dipl.-Ing. Ch. Malo

INGENIEURBÜRO FÜR BAUPHYSIK
Dipl.-Ing. Ch. Malo
Michelsbergstraße 4
D-67098 Bad Dürkheim

Tel: 06322/9419513
Fax: 06322/9419747

Bad Dürkheim, den 03.12.15

